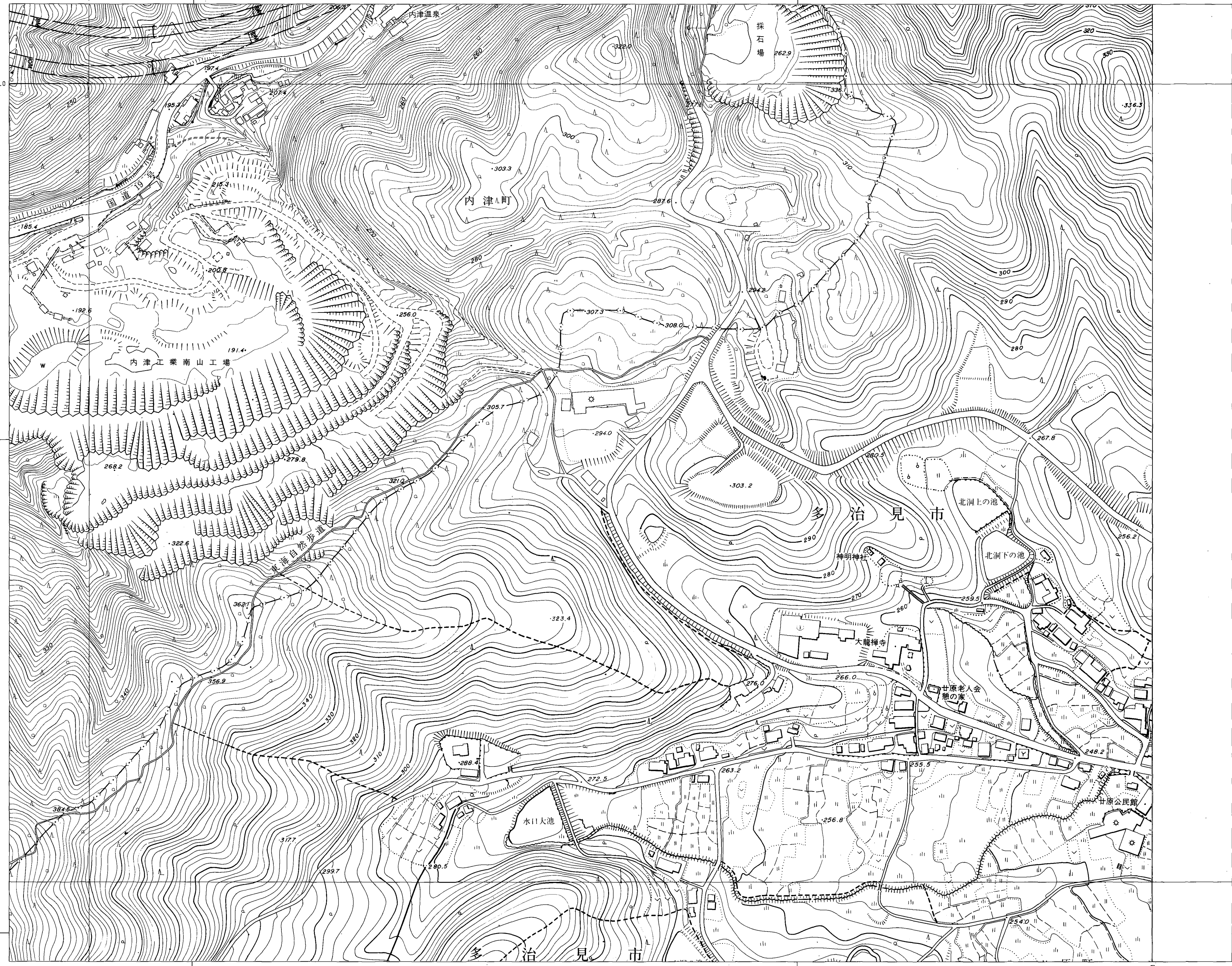
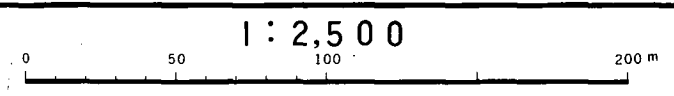


21	10
22	11
23	



平成3年測量 昭和63年測量春日井市1:1,000都市基本図を修正し縮尺変換



春日井市 (玉野総合コンサルタント)

経緯度法による標高メッシュ等価の等高線 (G40, G41, G42, G43, G44, G45, G46, G47, G48, G49, G50, G51, G52, G53, G54, G55, G56, G57, G58, G59, G60, G61, G62, G63, G64, G65, G66, G67, G68, G69, G70, G71, G72, G73, G74, G75, G76, G77, G78, G79, G80, G81, G82, G83, G84, G85, G86, G87, G88, G89, G90, G91, G92, G93, G94, G95, G96, G97, G98, G99, G100)
   
 同上標高メッシュの1/2倍縮尺メッシュ