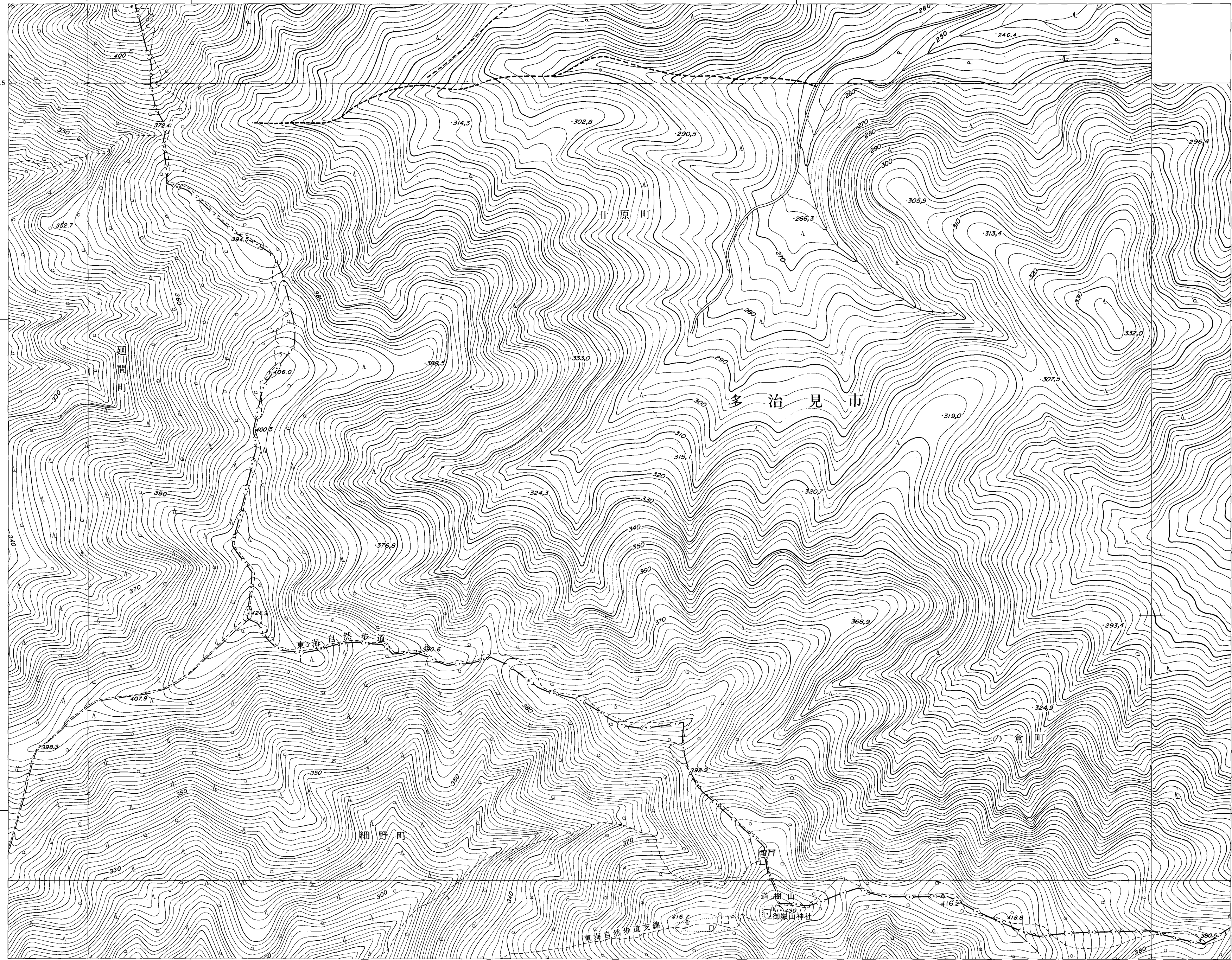


春日井 - 12

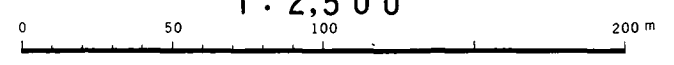
10° 磁北(640) 5' 真北

23		
24	12	
25	13	3



平成3年測量 昭和63年測量春日井市1:1,000都市基本図を修正し縮尺変換

1:2,500



春日井市
(玉野総合コンサルタント)

--- 経緯度法による測量メッシュ標高の
表示メッシュ (0.25m刻み) の等値
--- 地上基準メッシュの1/25縮尺メッシュ