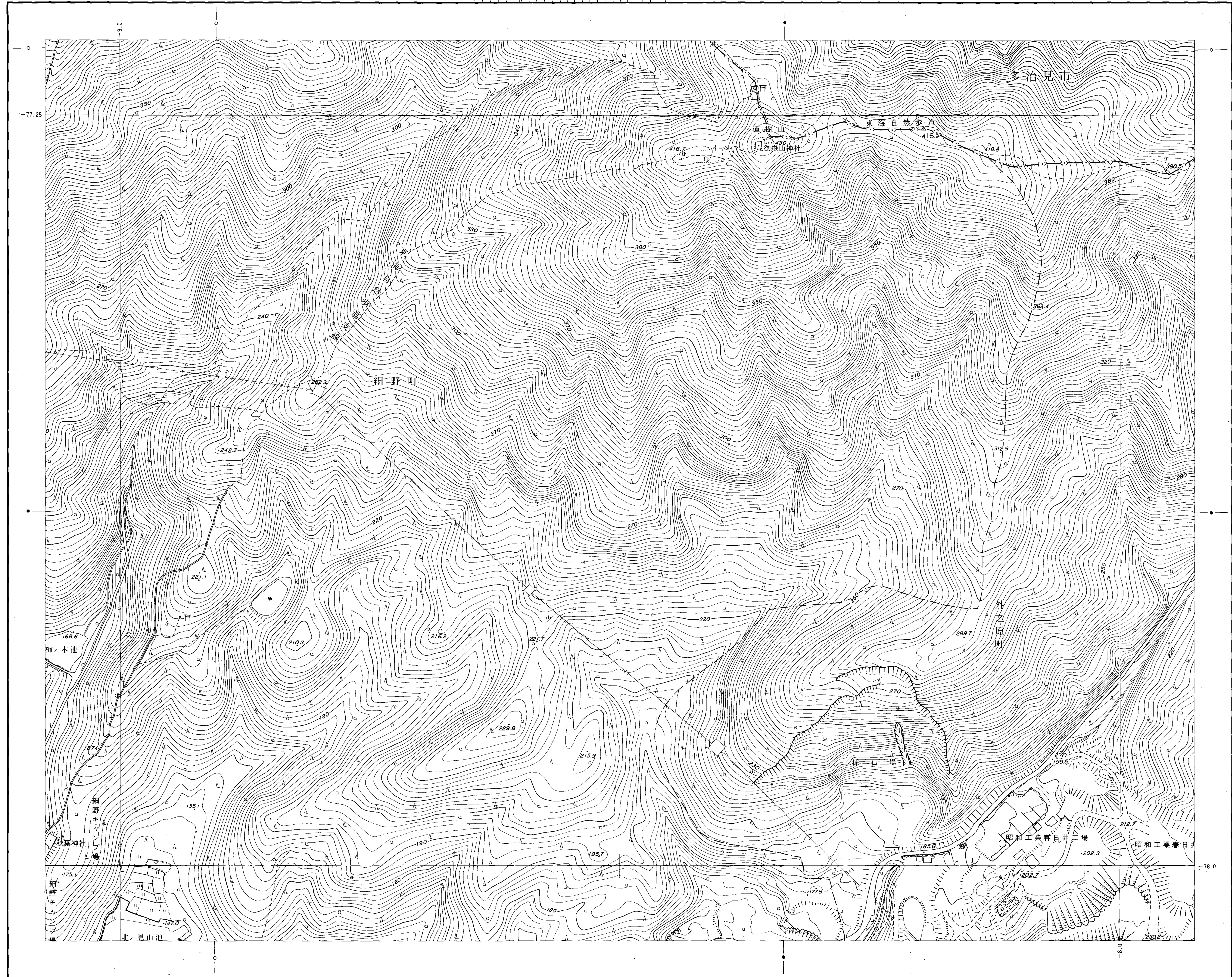


春日井 - 13

10° 5' 0" 真北

24	12	
25	13	3
26	14	4



平成3年測量 昭和63年測量春日井市1:1,000都市基本図を修正し縮尺変換

1:2,500
0 50 100 200m

春日井市
(玉野総合コンサルタント)

— 詳細測量による境界メッシュの表示メッシュ (1m単位) の図面
— 国土地理院メッシュの1/2500メッシュ