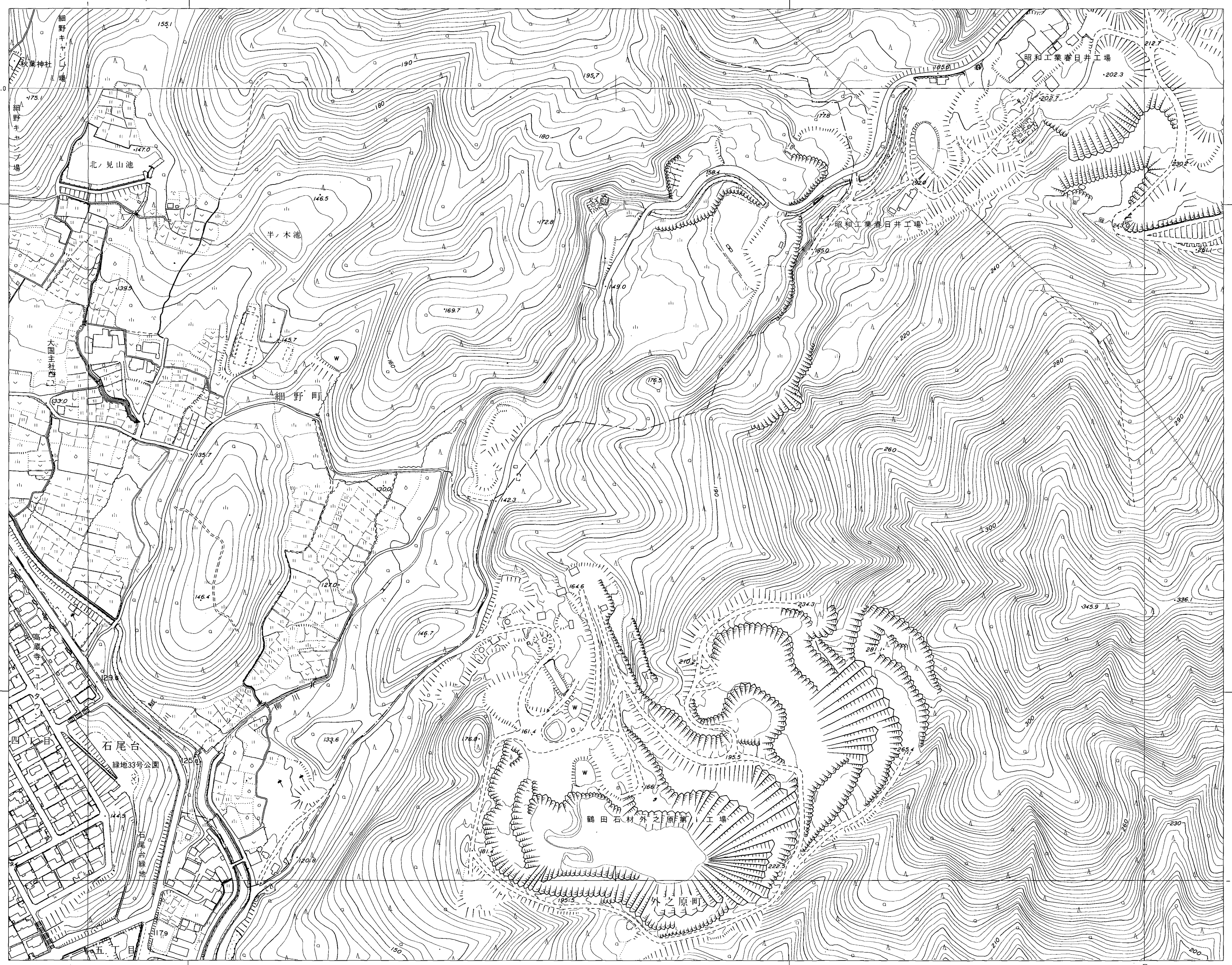
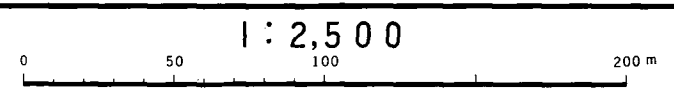


25	13	3
26	14	4
27	15	5



平成3年測量 昭和63年測量春日井市1:1,000都市基本図を修正し縮尺変換



春日井市
(玉野総合コンサルタント)

--- 経緯法による標準メッシュ等の
--- 測量メッシュ (1:2,500の1/4縮尺)
--- 測量メッシュの1/25縮尺