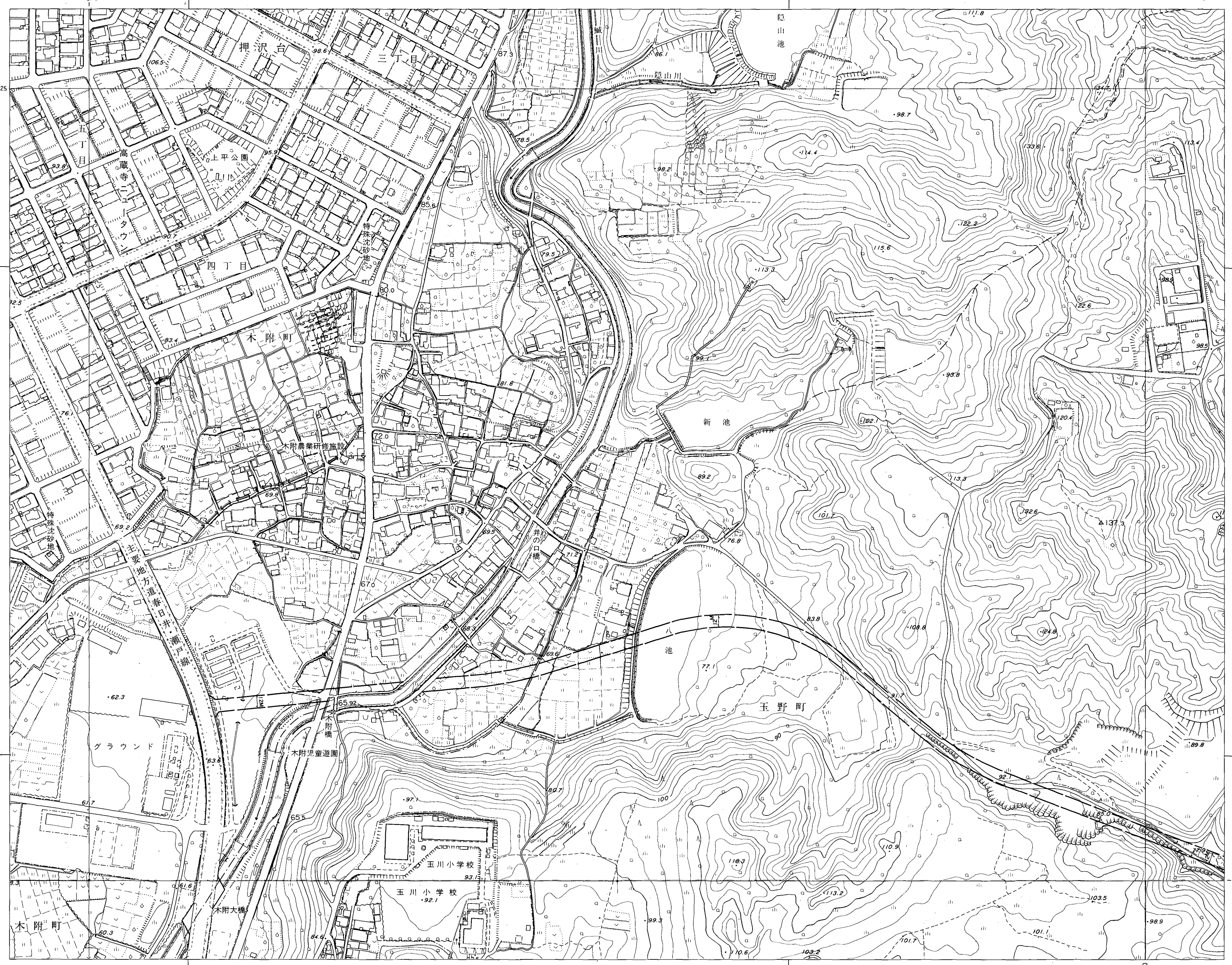


28	16	6
29	17	7
30	18	8



平成3年測量 昭和63年測量春日井市1:1,000都市基本図を修正し縮尺変換

1:2,500 0 50 100 200m

春日井市 (玉野総合コンサルタント)

経緯度による測距メッシュの表示 (メッシュ幅は約10m) 同上標準メッシュの1/25縮尺メッシュ