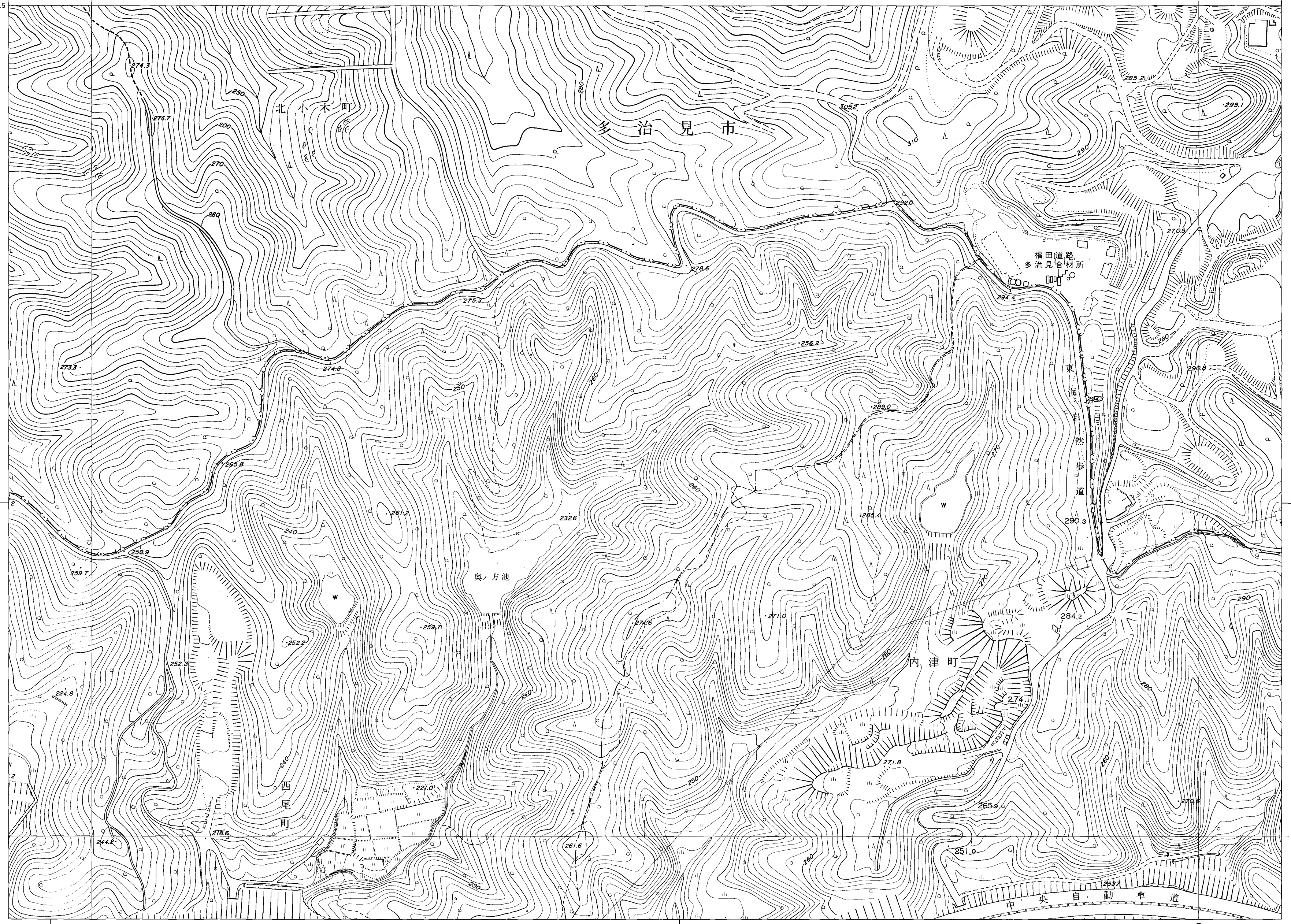


32	20	9
33	21	10



平成3年測量 昭和63年測量春日井市1:1,000都市基本図を修正し縮尺変換

1:2,500 0 50 100 200 m

春日井市 (玉野総合コンサルタント)

経緯法による標高メッシュ体系の
 基準メッシュ(1m間隔1mmの丸線)
 同上基準メッシュの1/2500メッシュ