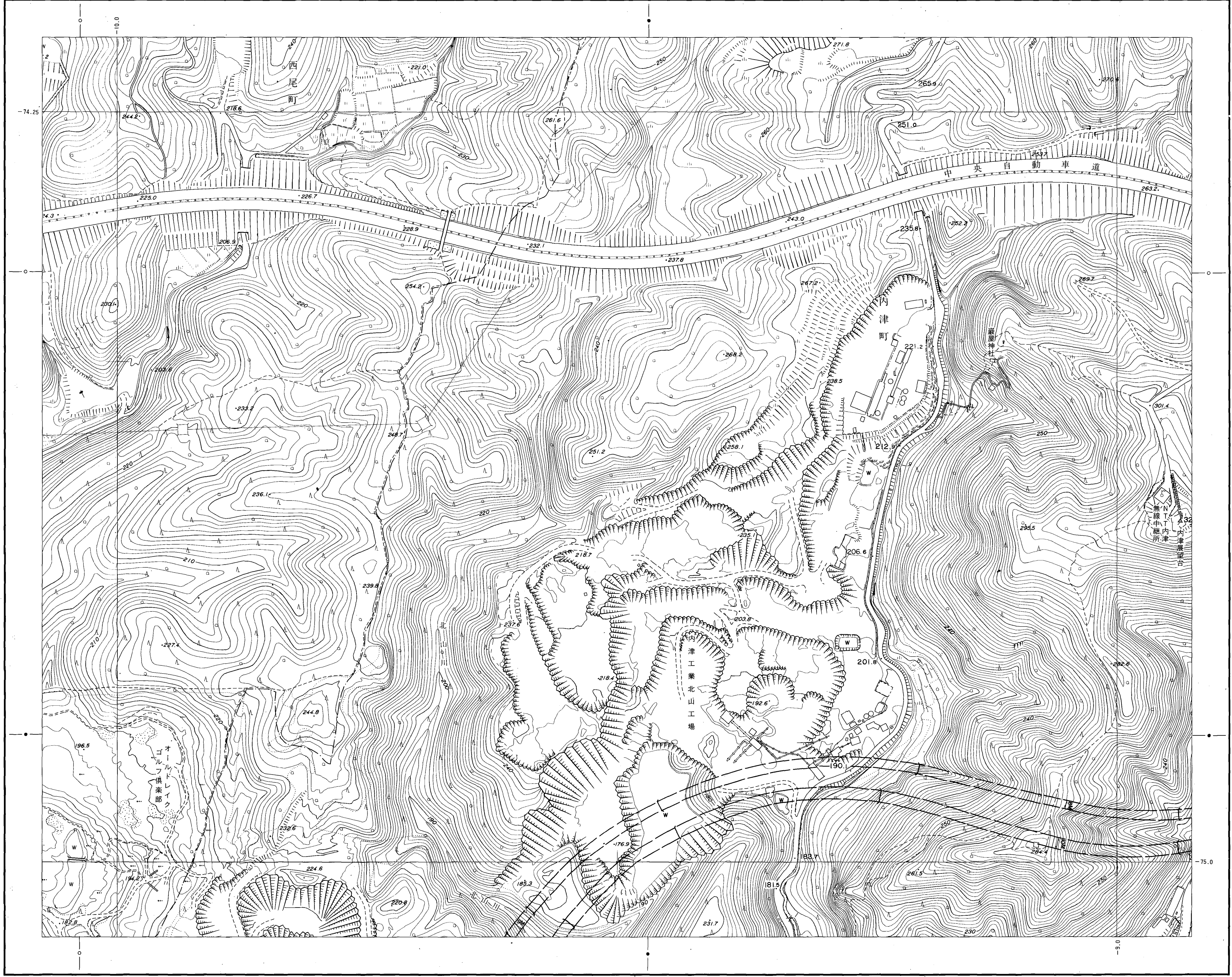
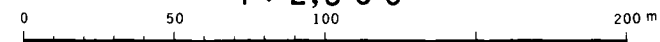


32	20	9
33	21	10
34	22	11



平成3年測量 昭和63年測量春日井市1:1,000都市基本図を修正し縮尺変更

1:2,500



春日井市 (玉野総合コンサルタント)

- 経緯度法による測量メッシュ体系の  
 基準メッシュ (一辺約100m)  
 - 地上測量メッシュの1/2倍メッシュ