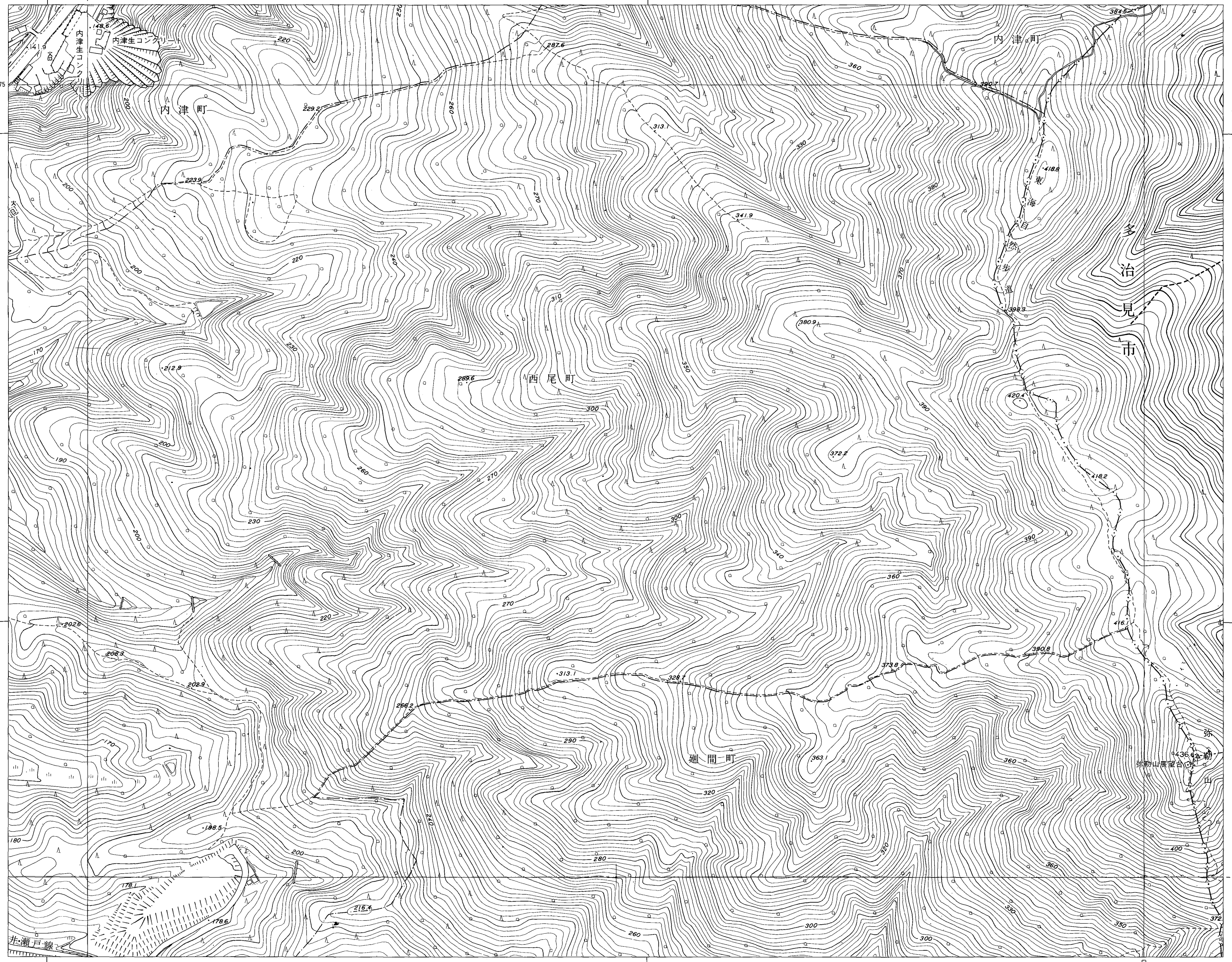
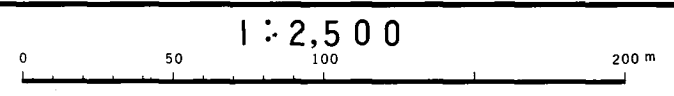


34	22	11
35	23	
36	24	12



春日井市
(玉野総合コンサルタント)

平成3年測量 昭和三十六年測量春日井市1:1,000都市基本図を修正し縮尺変換



経緯度法による標準メッシュ表示の
基本メッシュ (1cm=100mの距離)
—●— 地上標準メッシュの1/2分割メッシュ