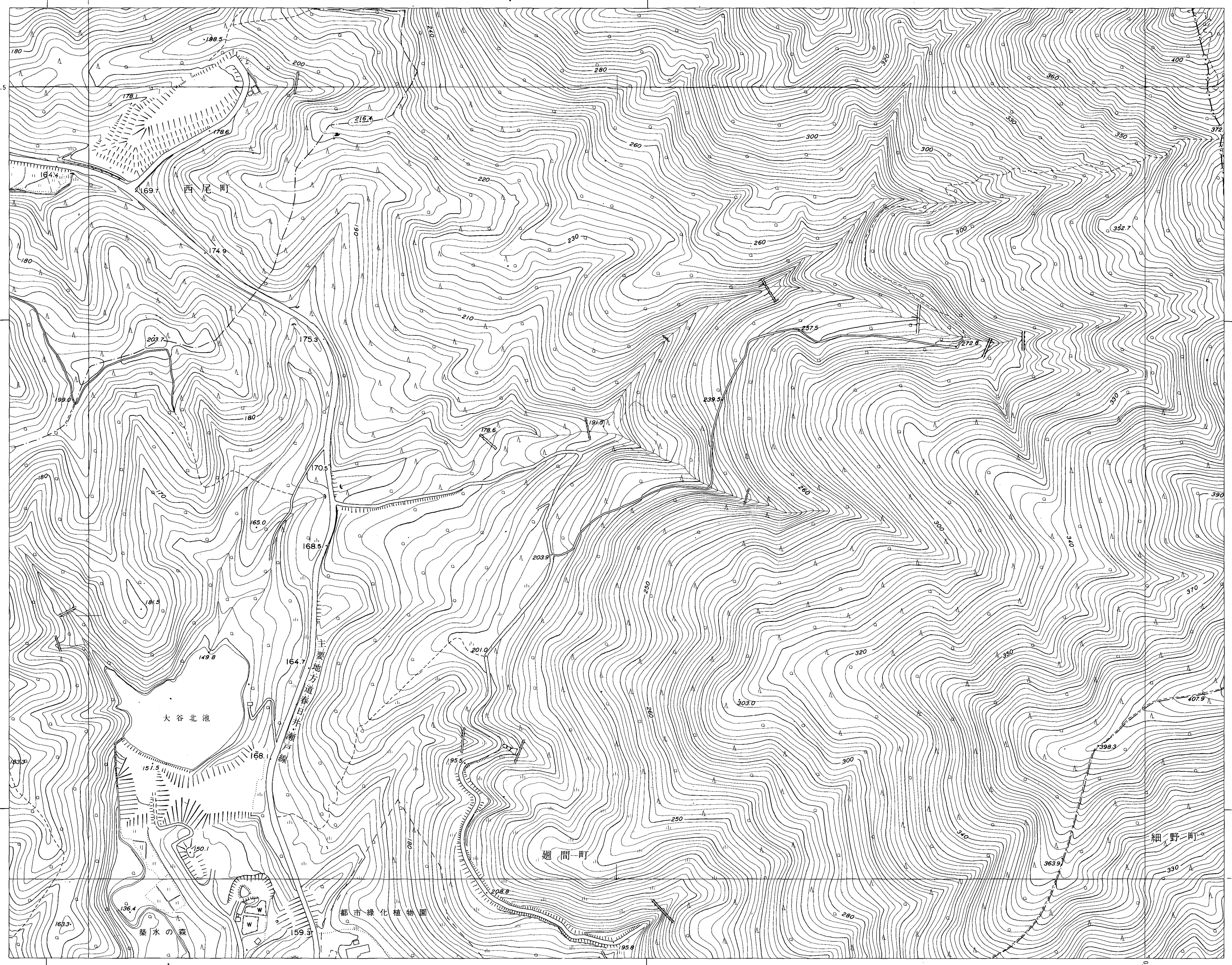
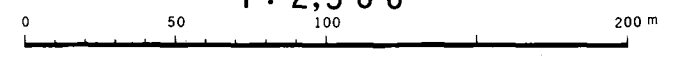


35	23	
36	24	12
37	25	13



平成3年測量 昭和63年測量春日井市1:1,000都市基本図を修正し縮尺変換

1:2,500



春日井市 (玉野総合コンサルタント)

経緯度法による測量メッシュ等高の
 基準メッシュ(=約1mの間隔)
 地上測量メッシュの1/2500メッシュ