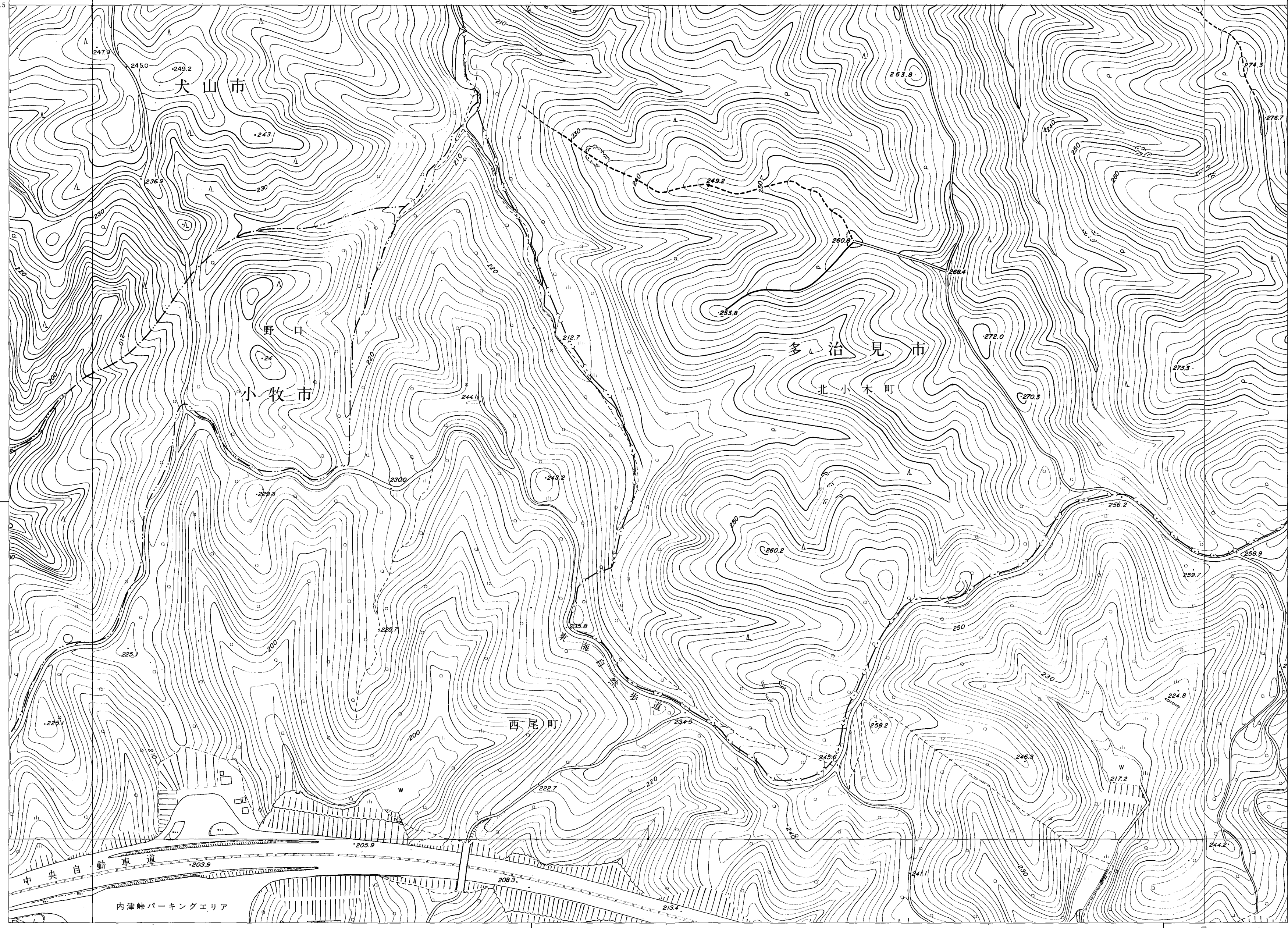
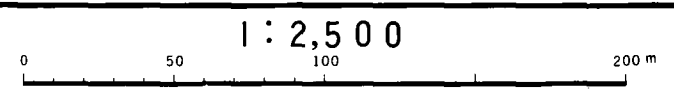


	32	20
44	33	21



平成3年測量 昭和三十五年測量春日井市1:1,000都市基本図を修正し縮尺変換



春日井市 (玉野総合コンサルタント)

経緯測量による標準メッシュ図の
 基本メッシュ(100m×100mの正方形)
 同上標準メッシュの1/250縮尺メッシュ