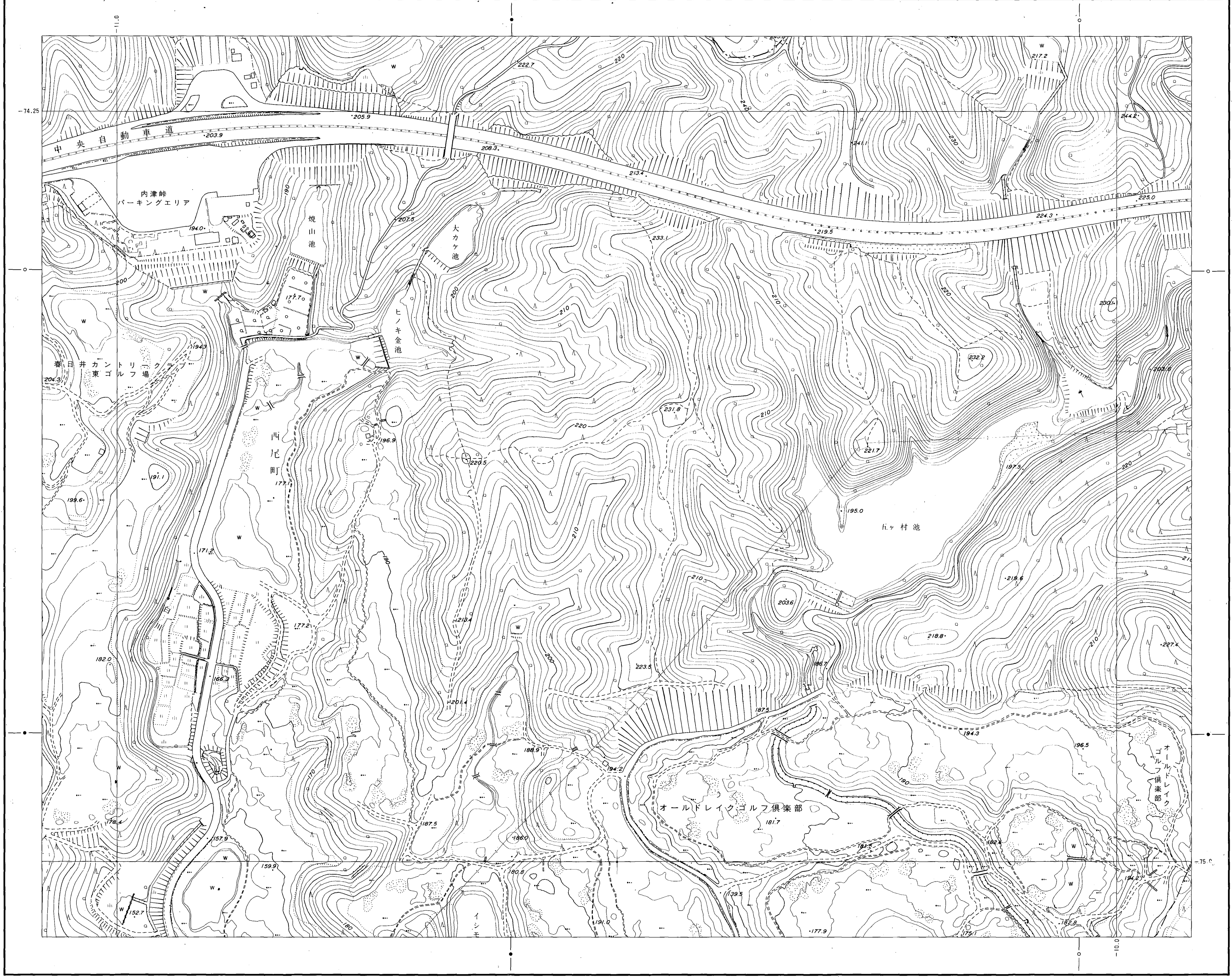
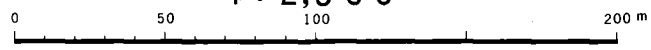


	32	20
44	33	21
45	34	22



平成3年測量 昭和63年測量春日井市1:1,000都市基本図を修正し縮尺変更

1:2,500



春日井市 (玉野総合コンサルタント)

等高線は10m間隔のメッシュによる
 点高はメッシュの中心に示す
 境界線はメッシュの中心に示す