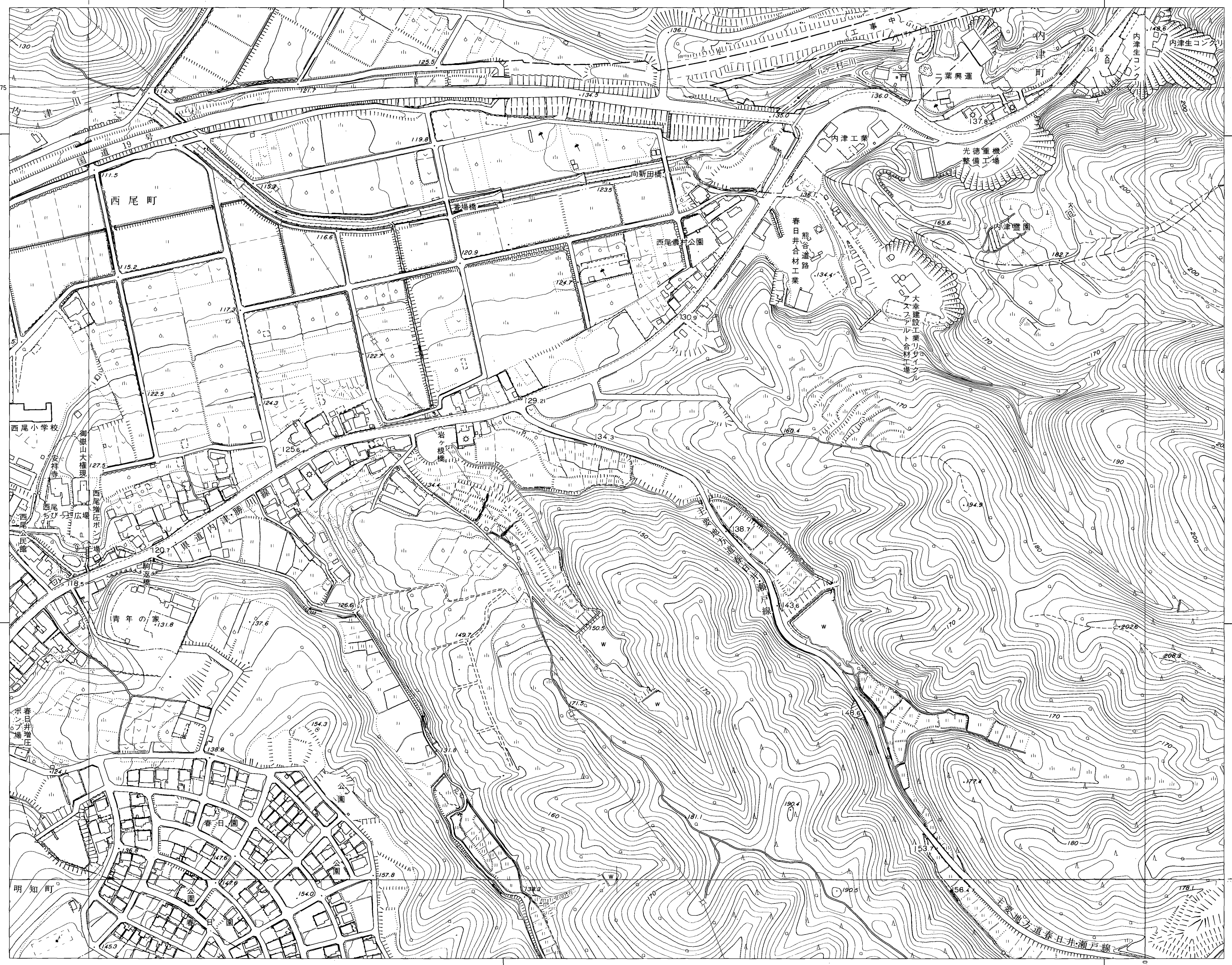
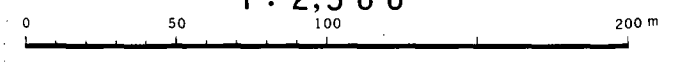


45	34	22
46	35	23
47	36	24



平成3年測量 昭和63年測量春日井市1:1,000都市基本図を修正し縮尺変換

1:2,500



春日井市
(玉野総合コンサルタント)

--- 経緯度による測量メッシュ境界の
表示メッシュ (1辺約1cmの正方形)
--- 地上測量メッシュの1/2倍メッシュ