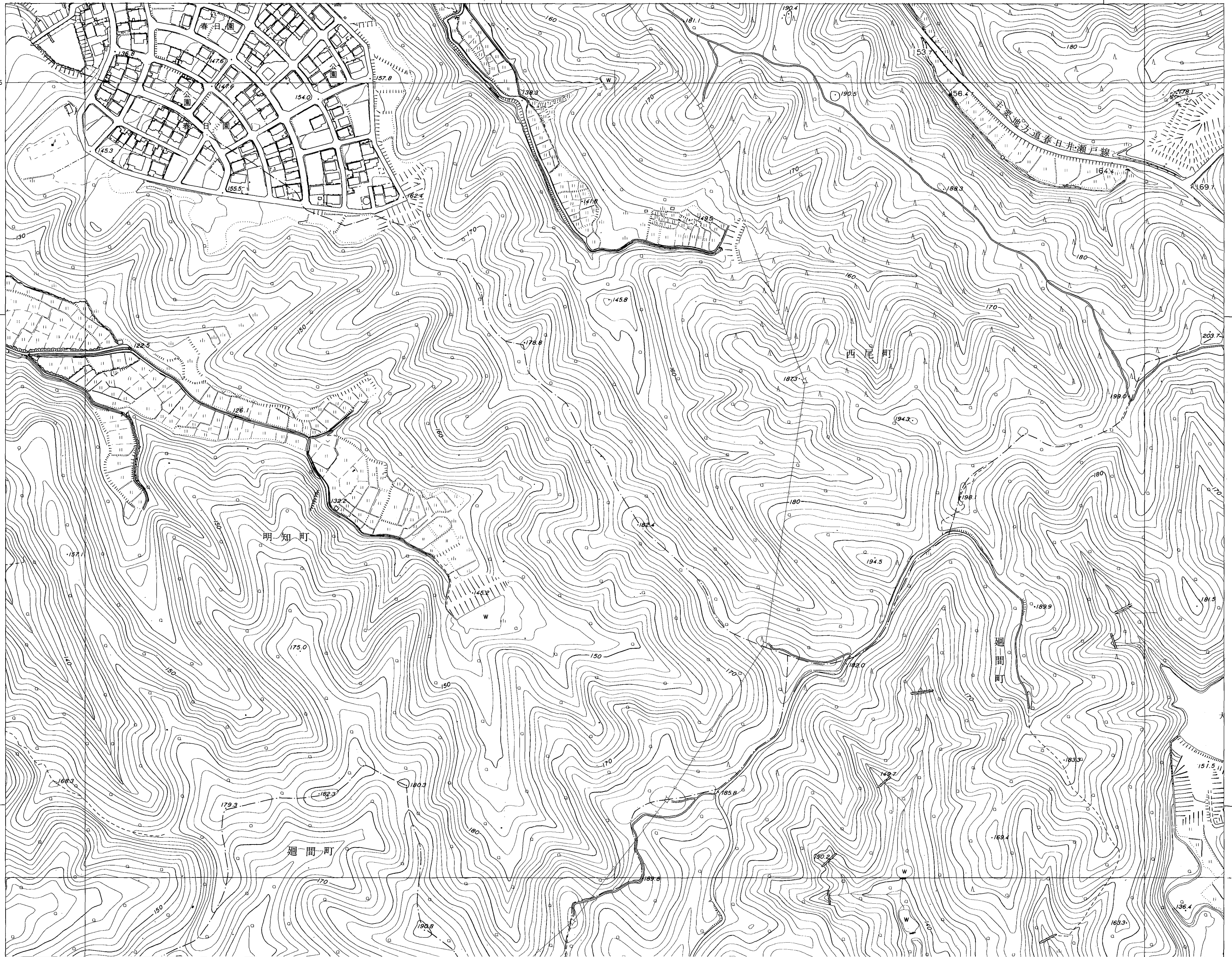
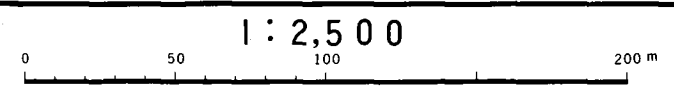


46	35	23
47	36	24
48	37	25



平成3年測量 昭和三十六年測量春日井市1:1,000都市基本図を修正し縮尺変換



1:2,500

春日井市
(玉野総合コンサルタント)

--- 縮尺変換による境界メッシュの
表示メッシュ (0.25m) の境界
--- 縮尺変換メッシュの1/2500メッシュ