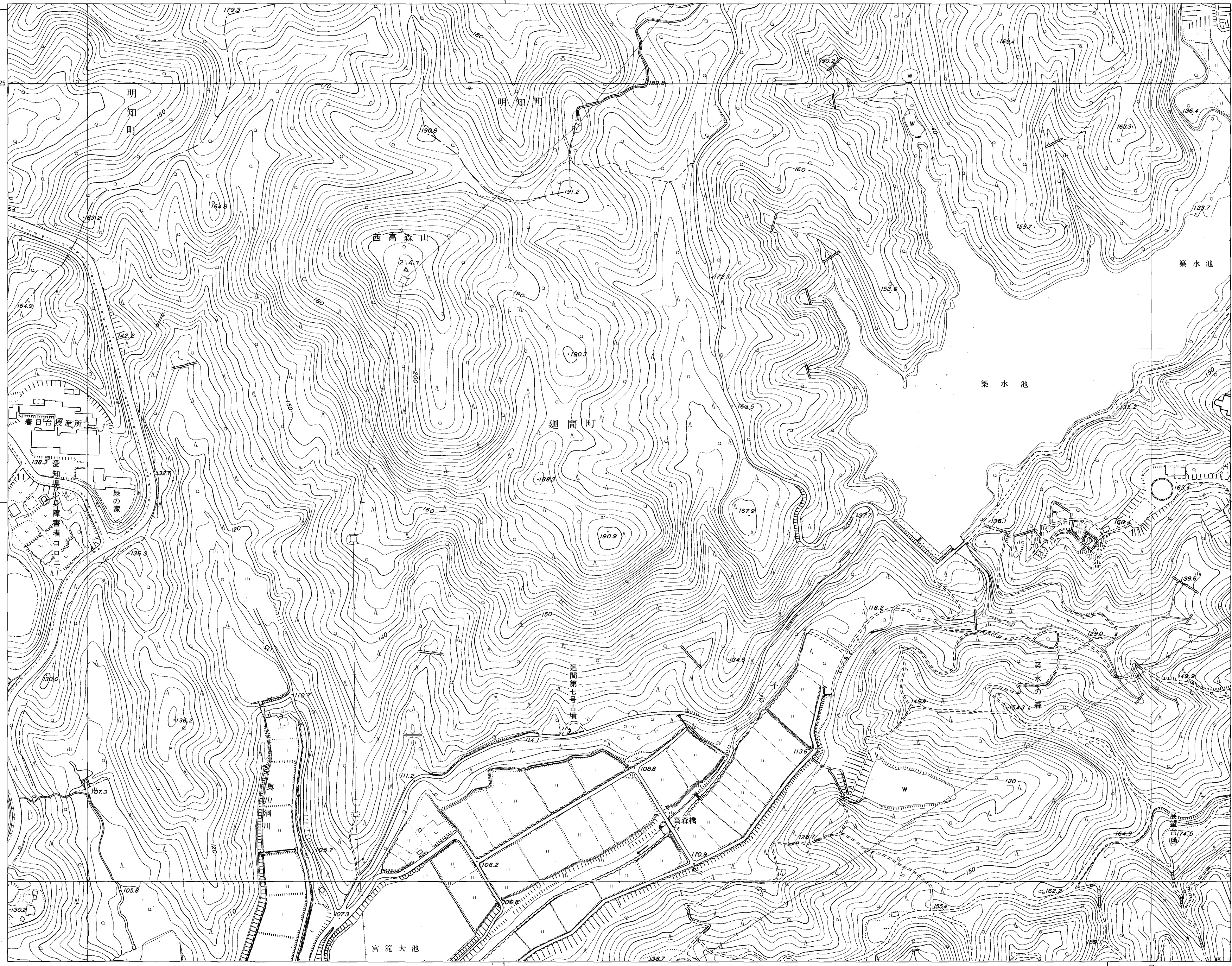


47	36	24
48	37	25
49	38	26



平成3年測量 昭和63年測量春日井市1:1,000都市基本図を修正し縮尺変換

1:2,500 0 50 100 200 m

春日井市 (玉野総合コンサルタント)

経緯度による緯度メッシュ線高の基準メッシュ (100m) の図例
同上基準メッシュの1/2倍メッシュ