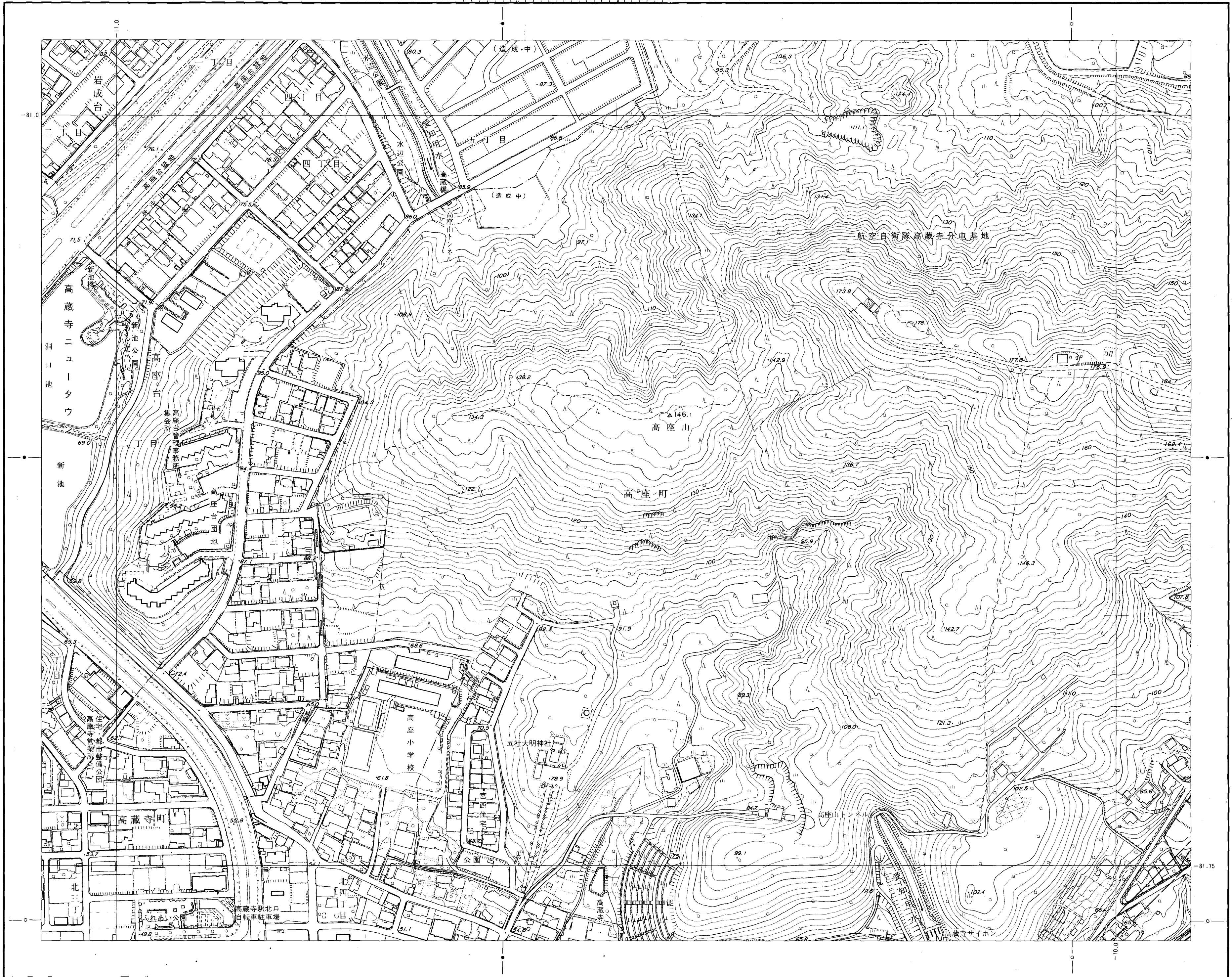


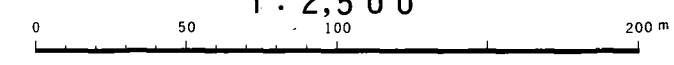
52	41	29
53	42	30
54	43	31



春日井市
(玉野総合コンサルタント)

平成3年測量 昭和63年測量春日井市1:1,000都市基本図を修正し縮尺変換

1:2,500



--- 道路境界による境界メッシュ等高線の
表示メッシュ(=道路1mの等距)
--- 測量メッシュの1/25縮尺メッシュ