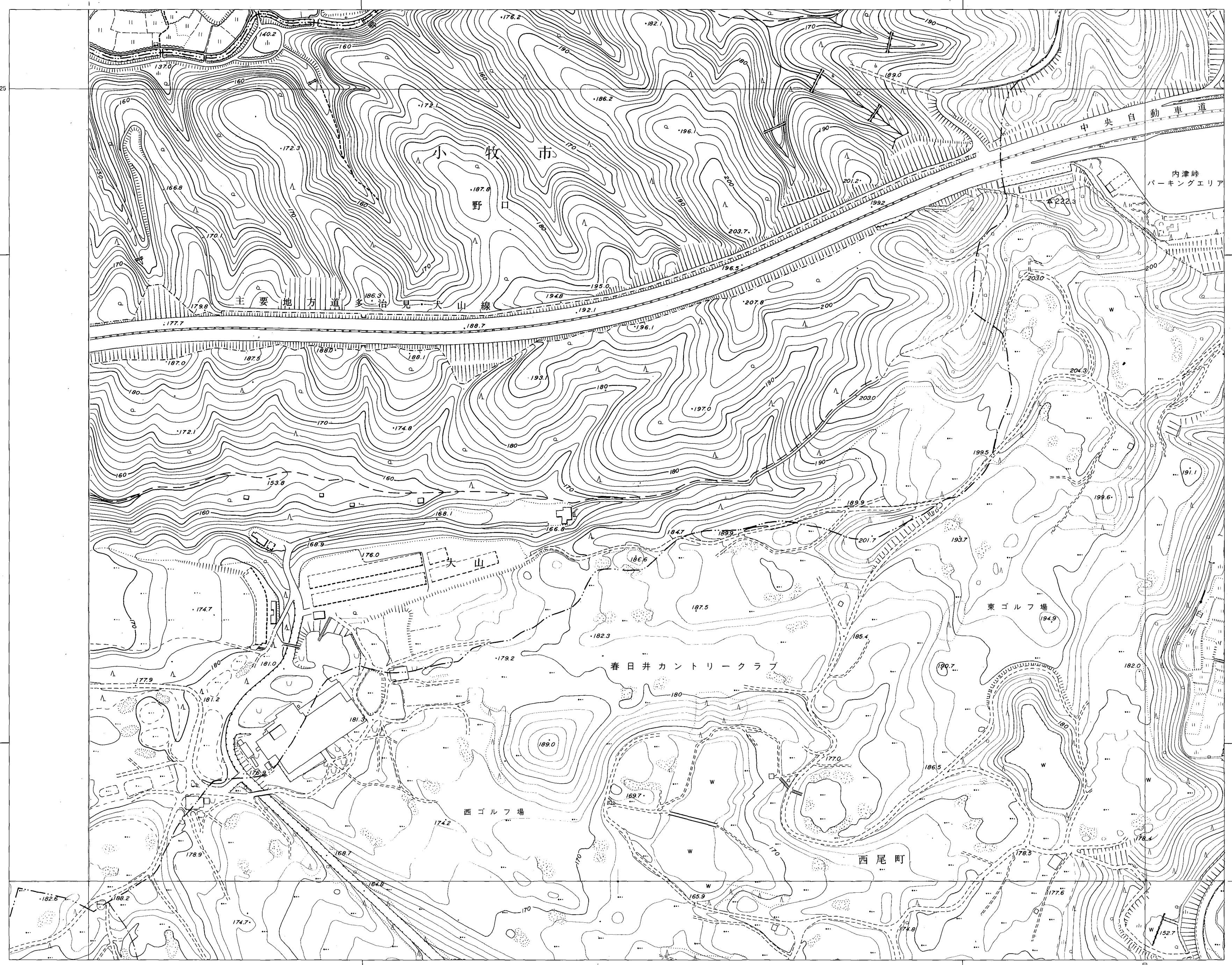


		32
	44	33
56	45	34



平成3年測量 昭和63年測量春日井市1:1,000都市基本図を修正し縮尺変換

1:2,500
0 50 100 200m

春日井市
(玉野総合コンサルタント)

--- 経緯度による緯度メッシュ(緯度の異なる場所)の表示
--- 地上基準メッシュの1/2倍表示