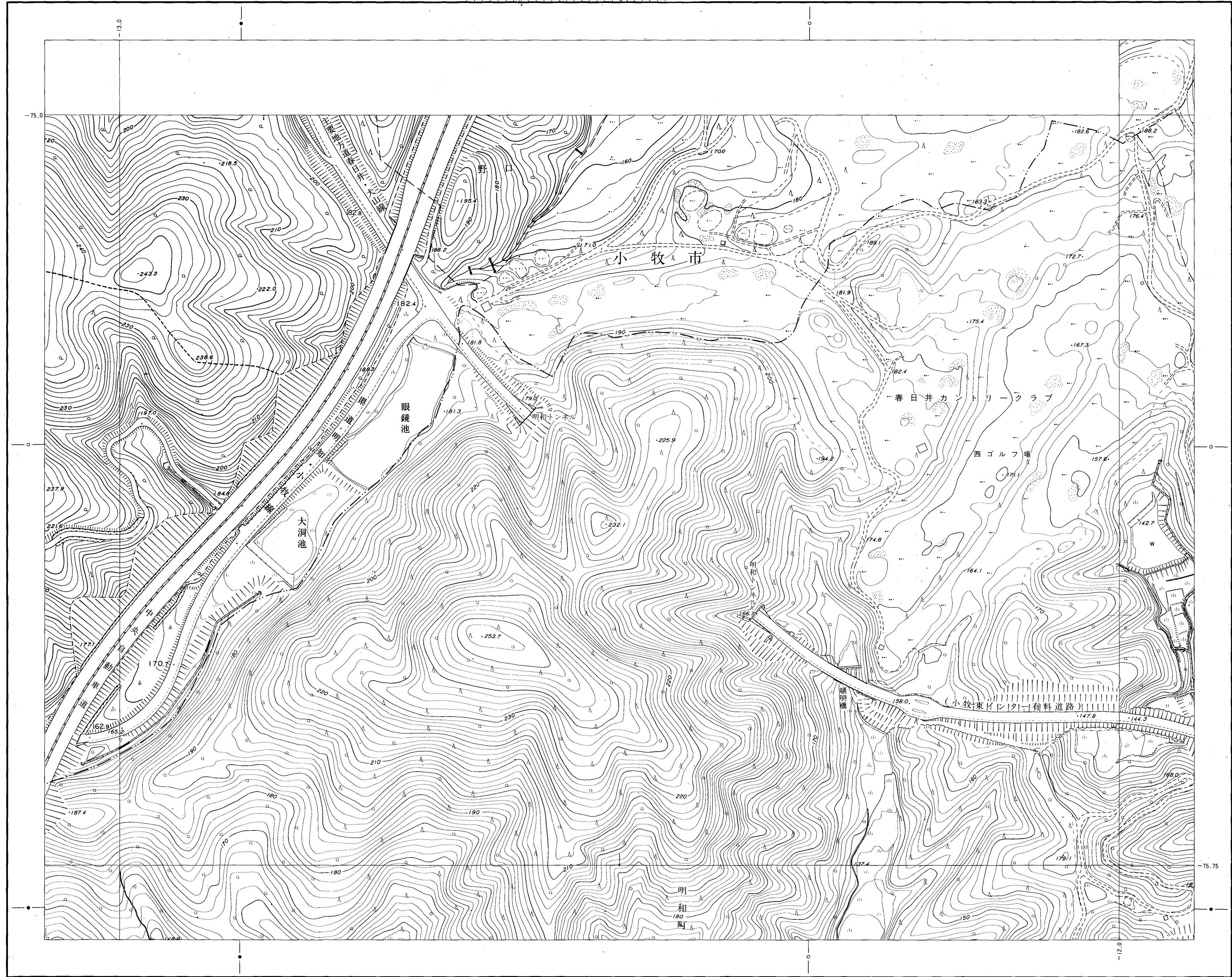
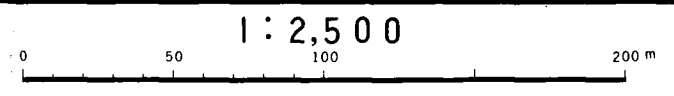


		44
	56	45
67	57	46



平成3年測量 昭和63年測量春日井市1:1,000都市基本図を修正し縮尺変換



春日井市 (玉野総合コンサルタント)

- - - 経緯測量による境界メッシュ(境界の  
 基準メッシュ(一般約1mの間隔))  
 - - - 地上測量メッシュの1/2倍メッシュ