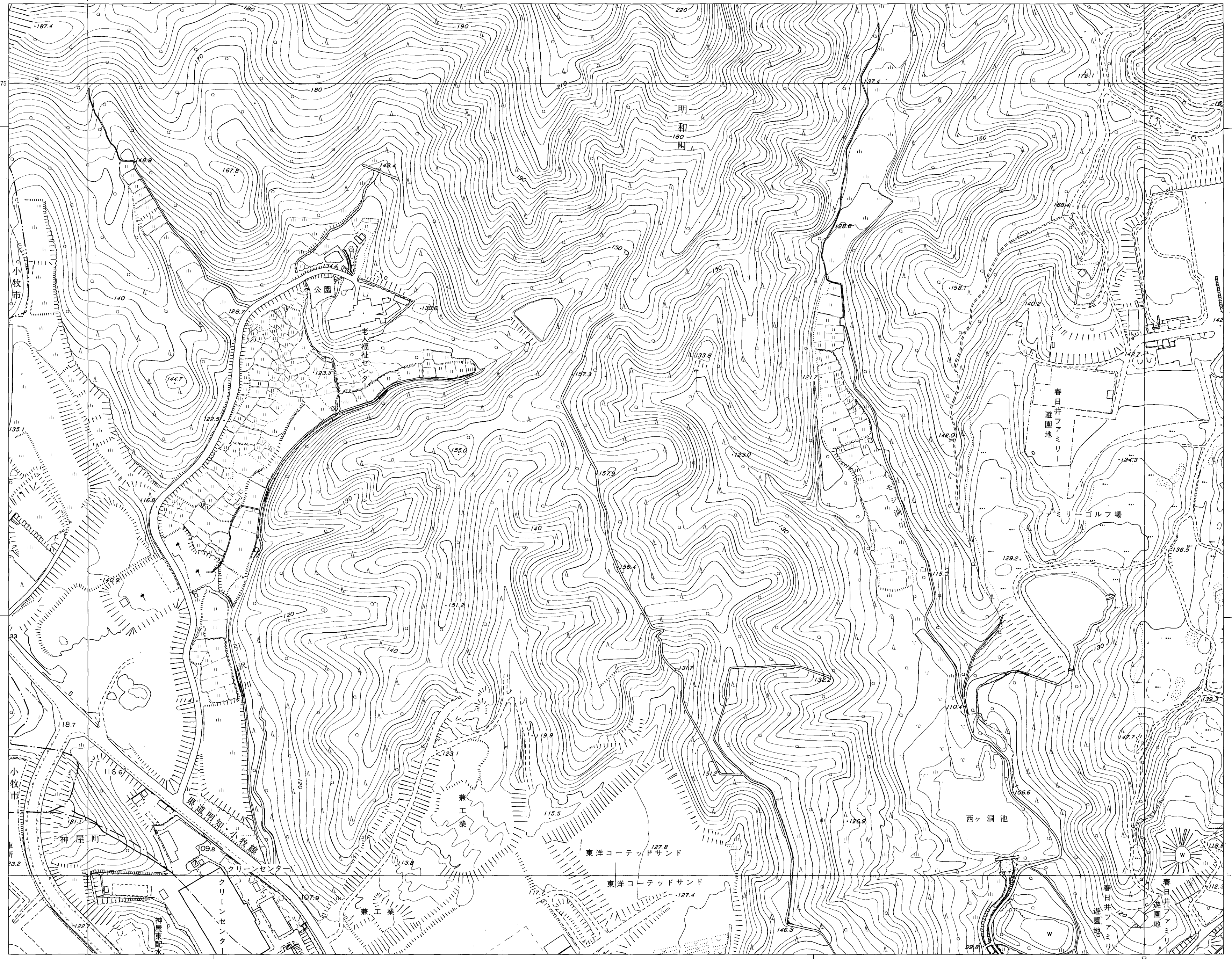
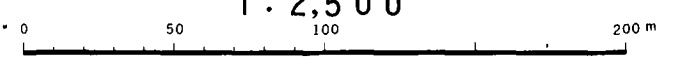


56	45
67	57
68	47



平成3年測量 昭和63年測量春日井市1:1,000都市基本図を修正し縮尺変換

1:2,500



春日井市 (玉野総合コンサルタント)

経緯測量による標高メッシュ(等高線の
 等高線メッシュ(10m間隔)の表示)
 同上測量メッシュの1/2倍メッシュ