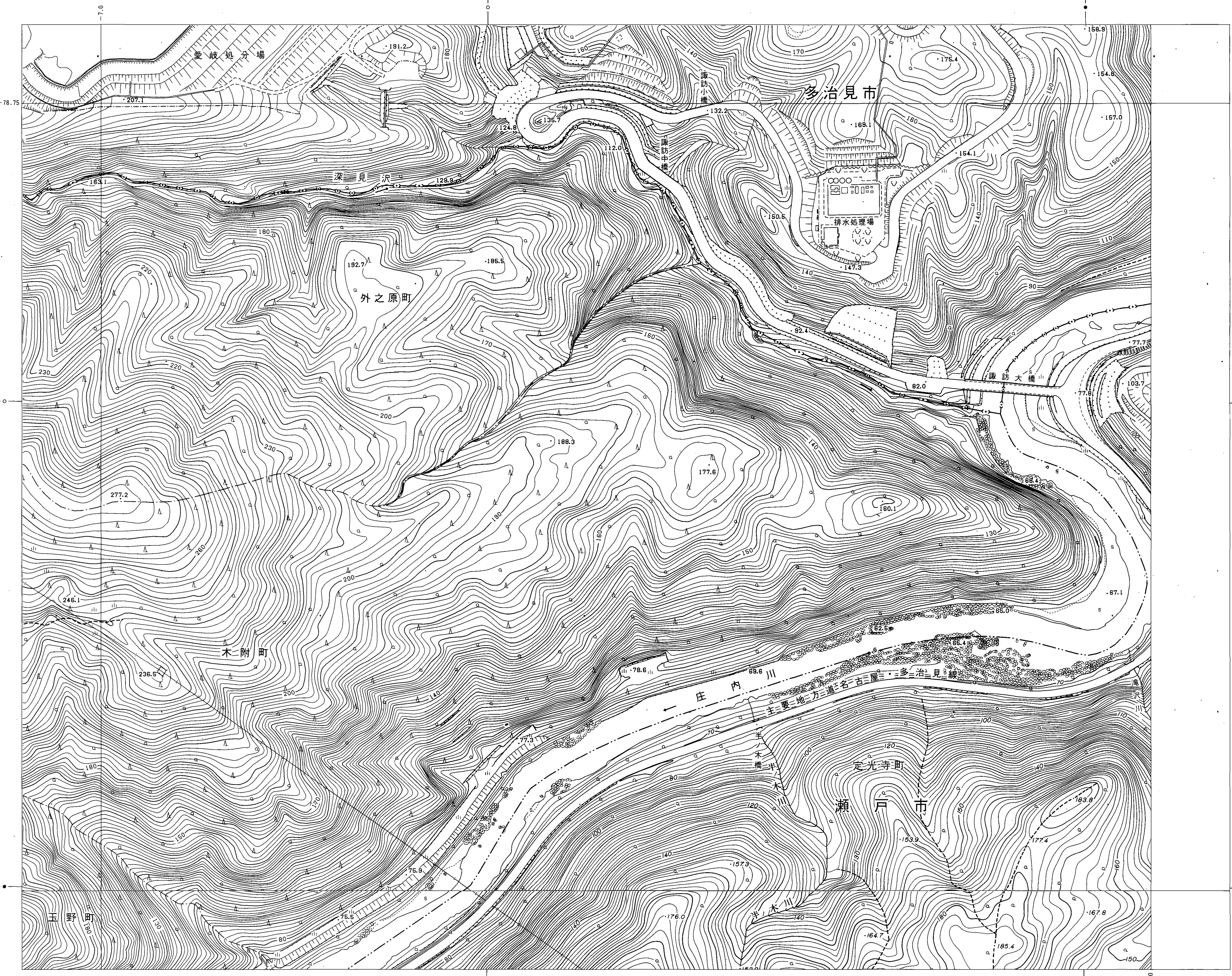


# 春日井 - 1

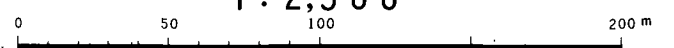
緯北(5'40") 0° 5' 10"

4		
5	1	
6	2	



平成8年測量 平成8年修正春日井市1:1,000都市基本図を縮尺変換

1:2,500



春日井市  
(玉野総合コンサルタント)

経緯度法による緯度メッシュ表示の  
基本メッシュ (一辺10mの正方形)  
— 地上基準メッシュ(1/2500メッシュ)