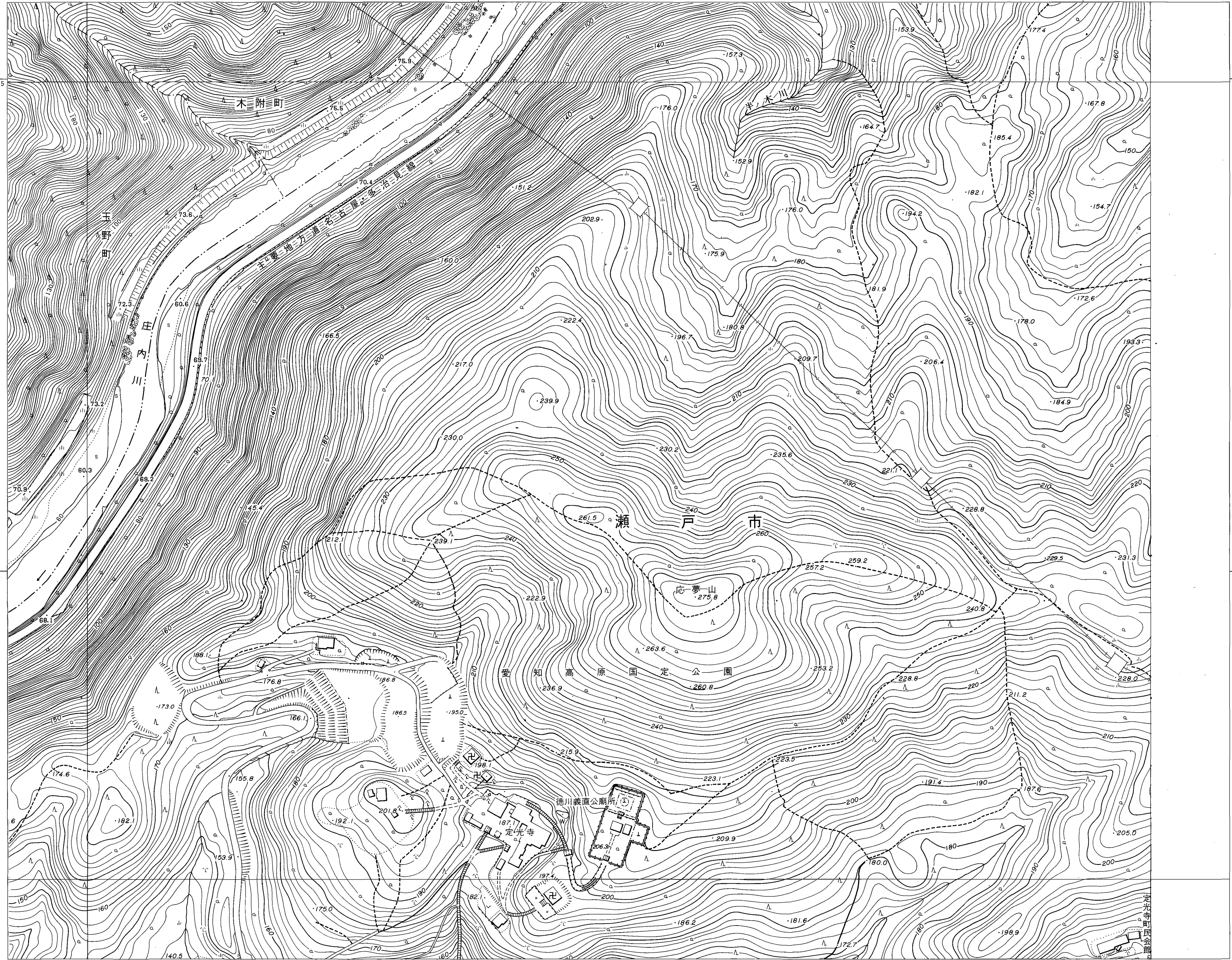


春日井 - 2

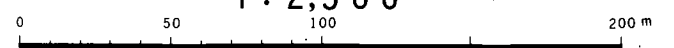
磁北(84°) 0° 真北

5	1	
6	2	
7		



平成8年測量 □ 平成8年修正春日井市1:1,000都市基本図を縮尺変換

1:2,500



春日井市
(玉野総合コンサルタント)

--- 経緯度による標準メッシュ体系の
基本メッシュ(1-100)の方向
--- 同上基本メッシュの1/10メッシュ