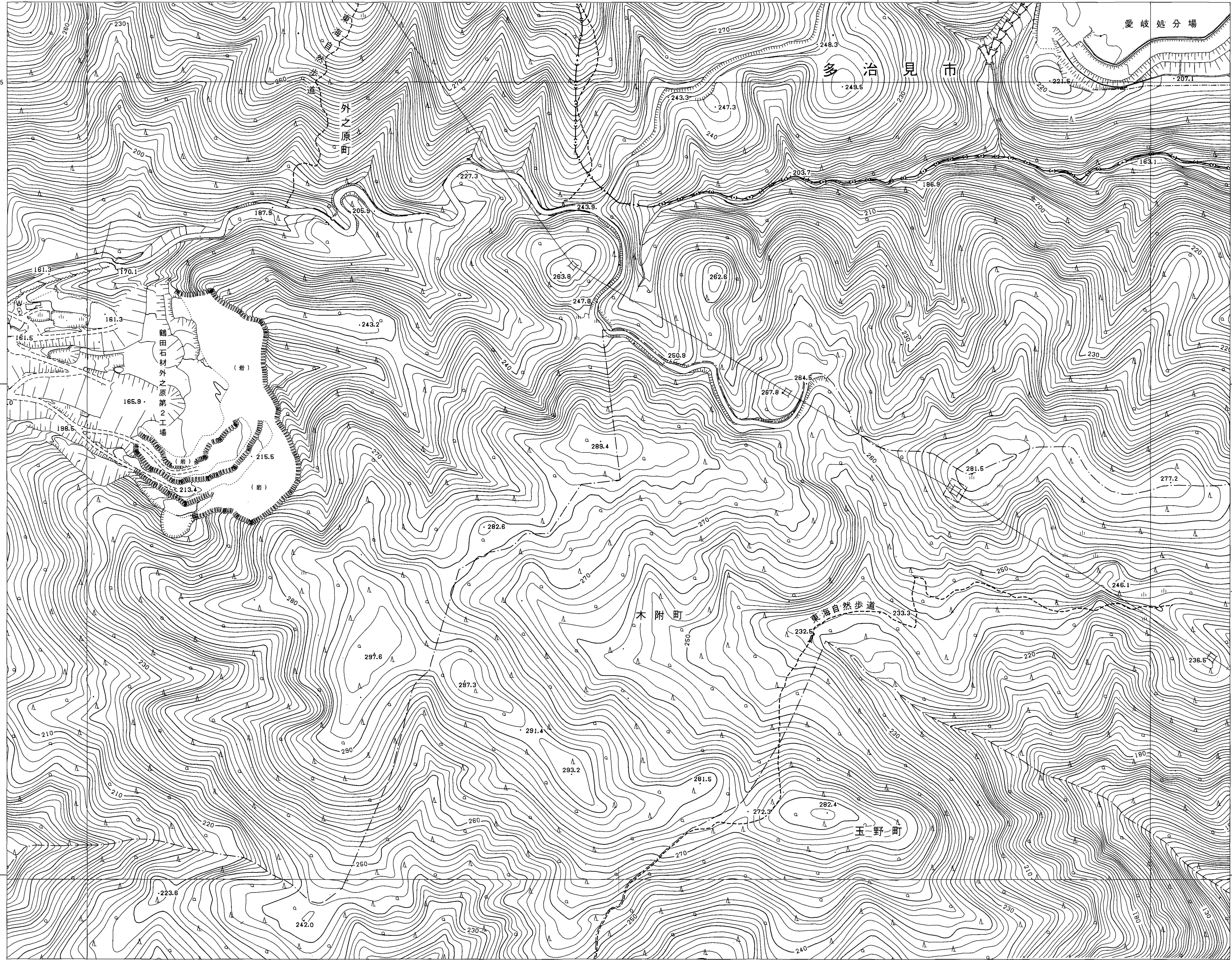
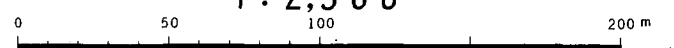


14	4	
15	5	1
16	6	2



平成8年測量 平成8年修正春日井市1:1,000都市基本図を縮尺変換

1:2,500



春日井市 (玉野総合コンサルタント)

- 経緯度法による標準メッシュ体系の  
 基準メッシュ(1辺1kmの正方形)  
 - 測上基準メッシュの1/2分割メッシュ