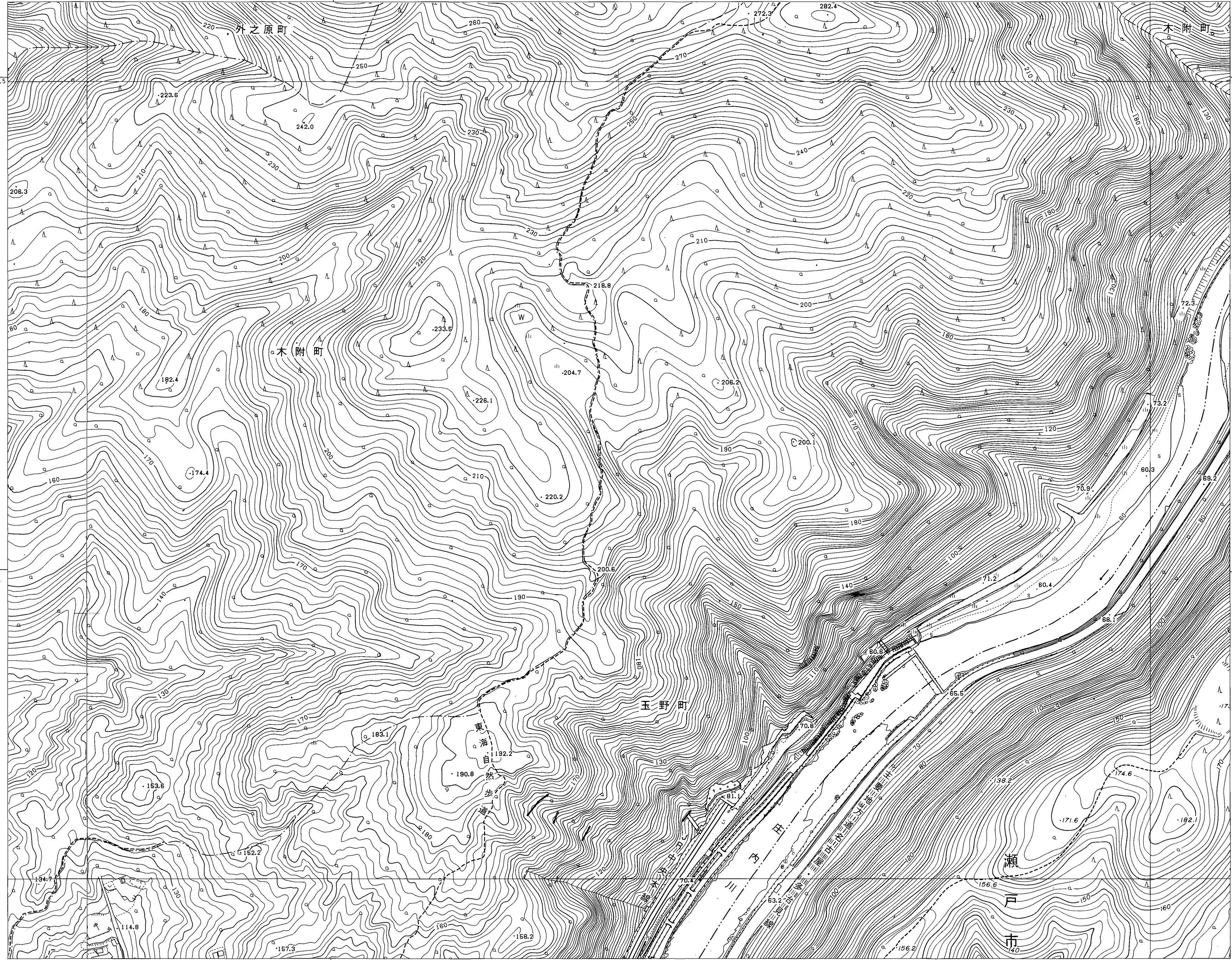


春日井 - 6

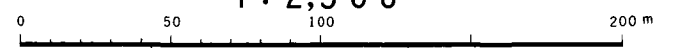
10° 5' 0" 磁北(6'40") 0' 0" 真北

15	5	1
16	6	2
17	7	



平成 8 年測量 □ 平成 8 年修正春日井市 1:1,000 都市基本図を縮尺変換

1:2,500



春日井市
(玉野総合コンサルタント)

--- 経緯度法による精密メッシュ体系の
基本メッシュ (一辺約 1m の方格)
--- 地上基準メッシュの 1/2 倍メッシュ