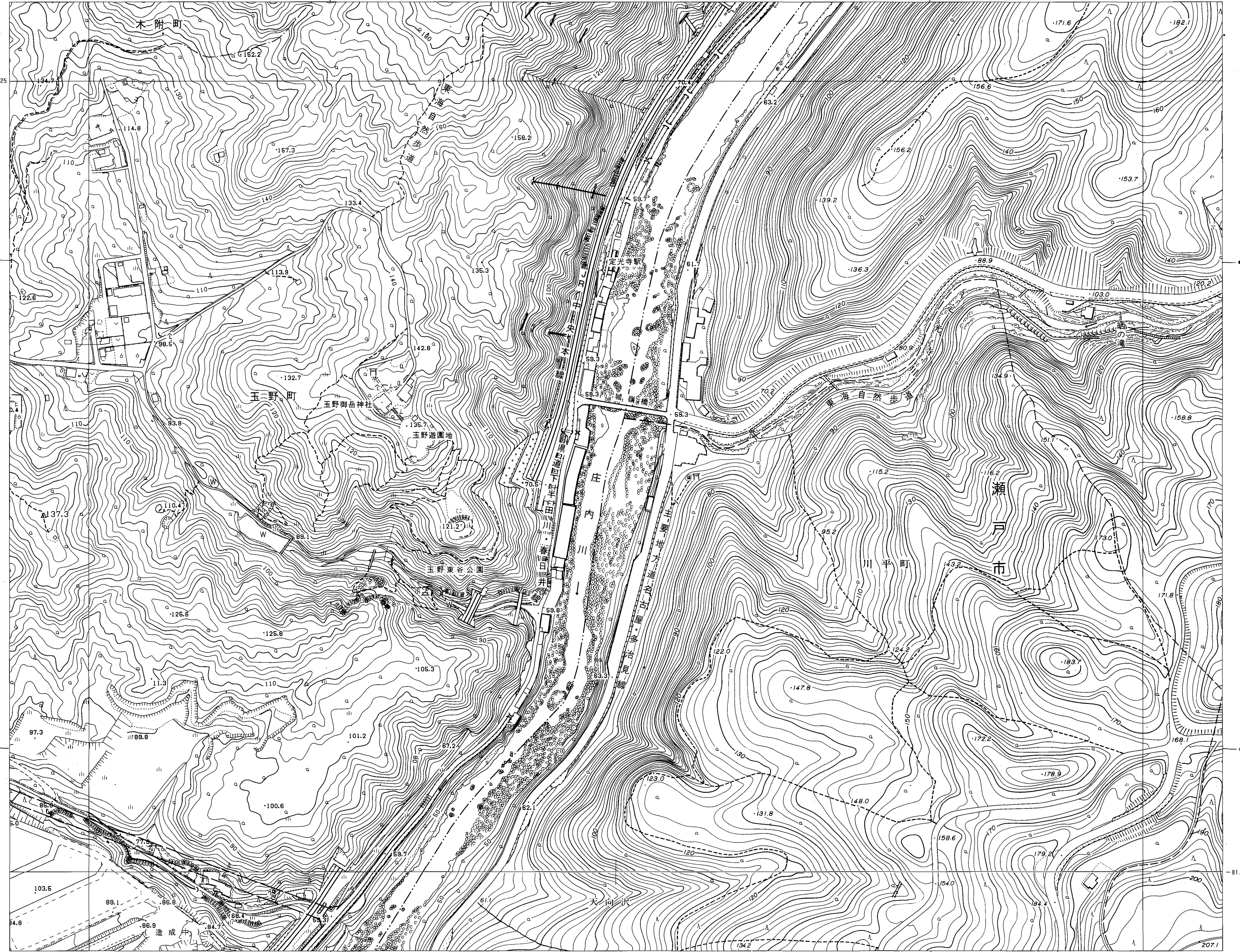
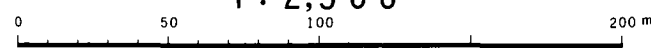


16	6	2
17	7	
18	8	



平成8年測量 平成8年修正春日井市1:1,000都市基本図を縮尺変換

1:2,500



春日井市 (玉野総合コンサルタント)

経緯法による標準メッシュ体系の
 基本メッシュ(一辺10m)の方位
 同上基本メッシュの1/2分割メッシュ