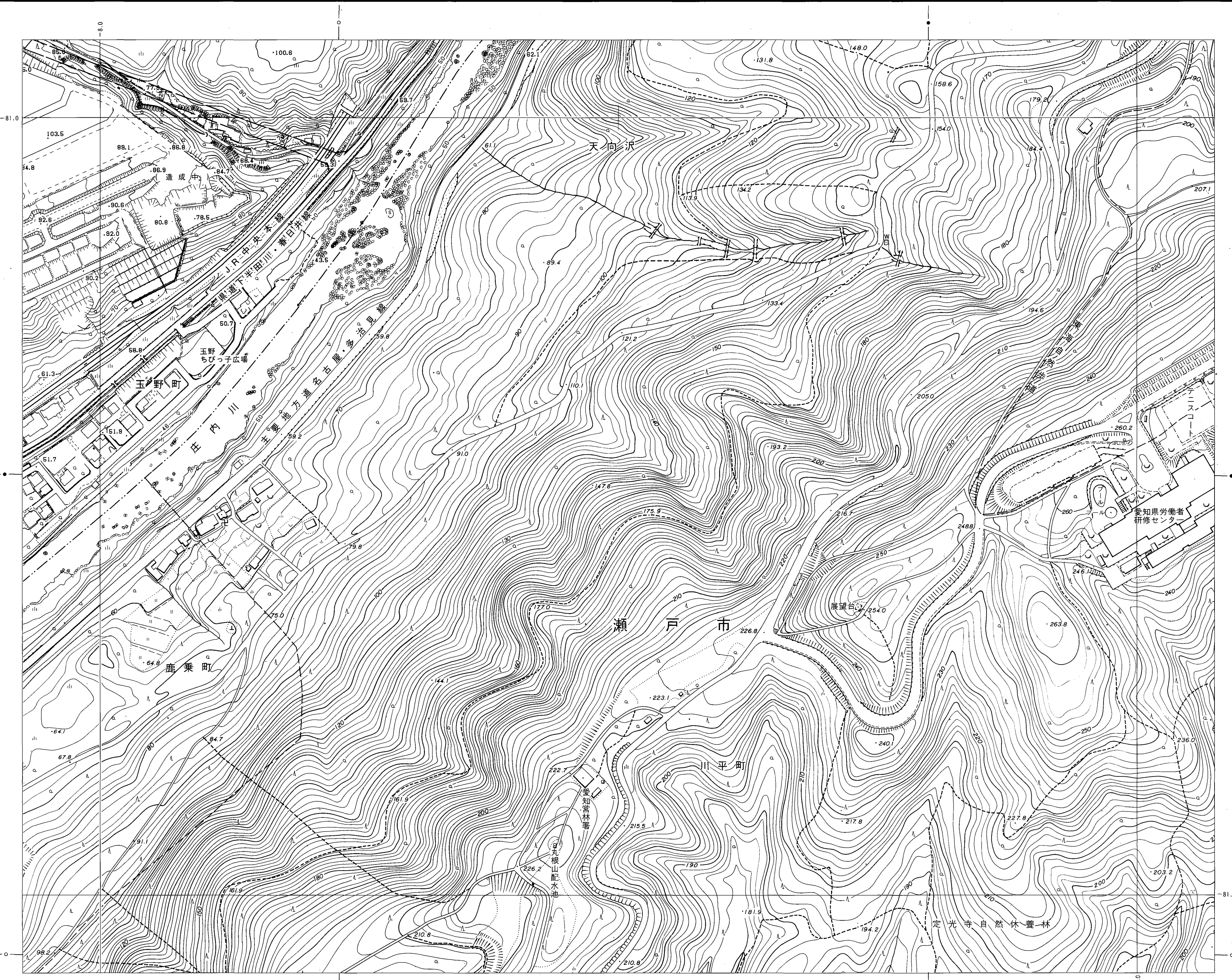
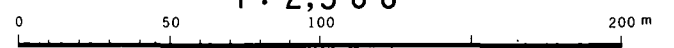


17	7
18	8
19	



平成8年測量 □ 平成8年修正春日井市1:1,000都市基本図を縮尺変換

1:2,500



春日井市  
(玉野総合コンサルタント)

● 経緯度による精密メッシュ体系の  
基本メッシュ (一定約1mの距離)  
○ 同上基本メッシュの1/2倍メッシュ