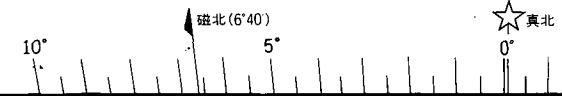
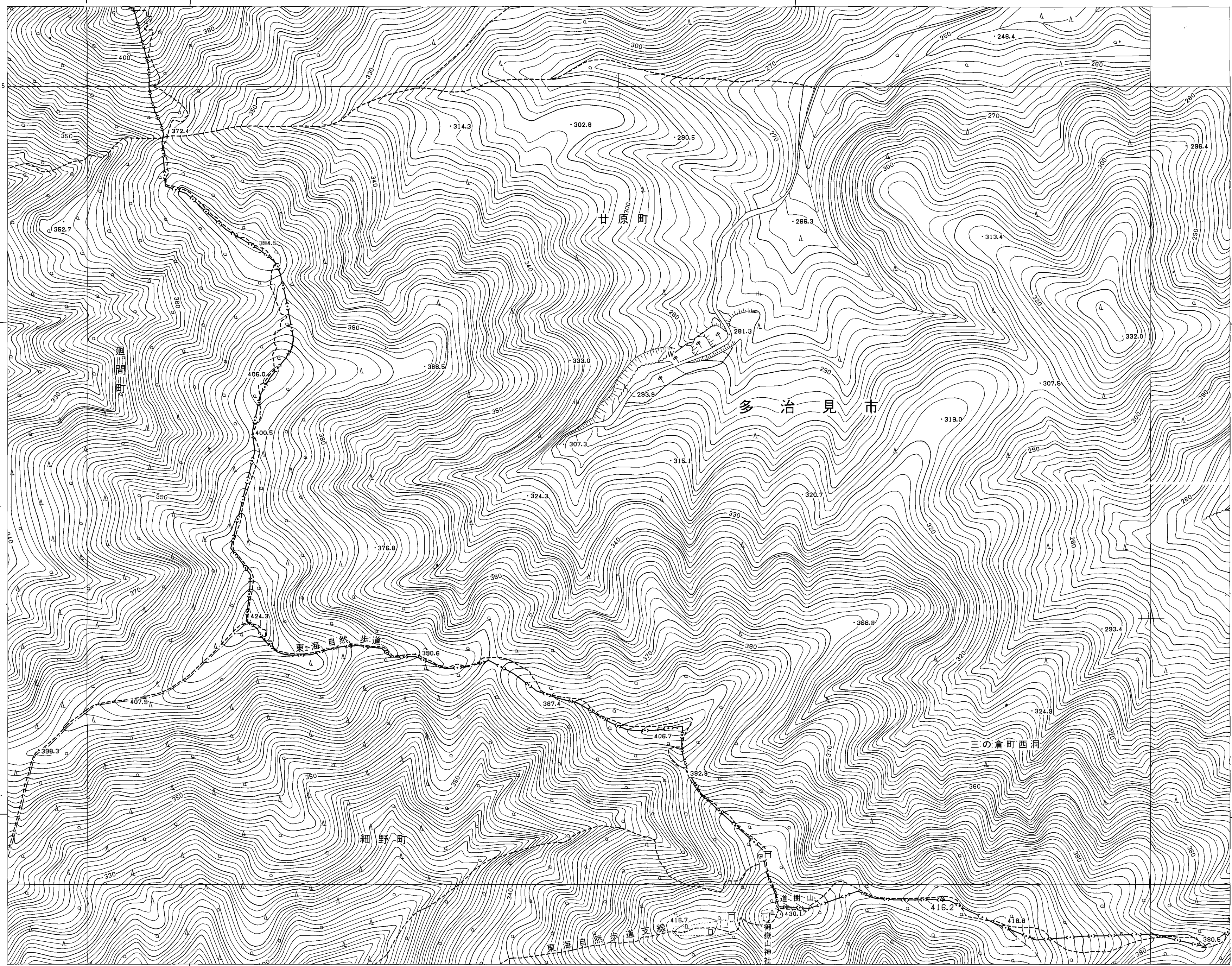


春日井 - 12



23		
24	12	
25	13	3



平成 8 年測量 □ 平成 8 年修正春日井市 1:1,000 都市基本図を縮尺変換

1:2,500
0 50 100 200 m

春日井市
(玉野総合コンサルタント)

--- 経緯度による標準メッシュ体系の
基本メッシュ (1:10000 の方眼)
--- 同上基本メッシュの 1/2 分割メッシュ