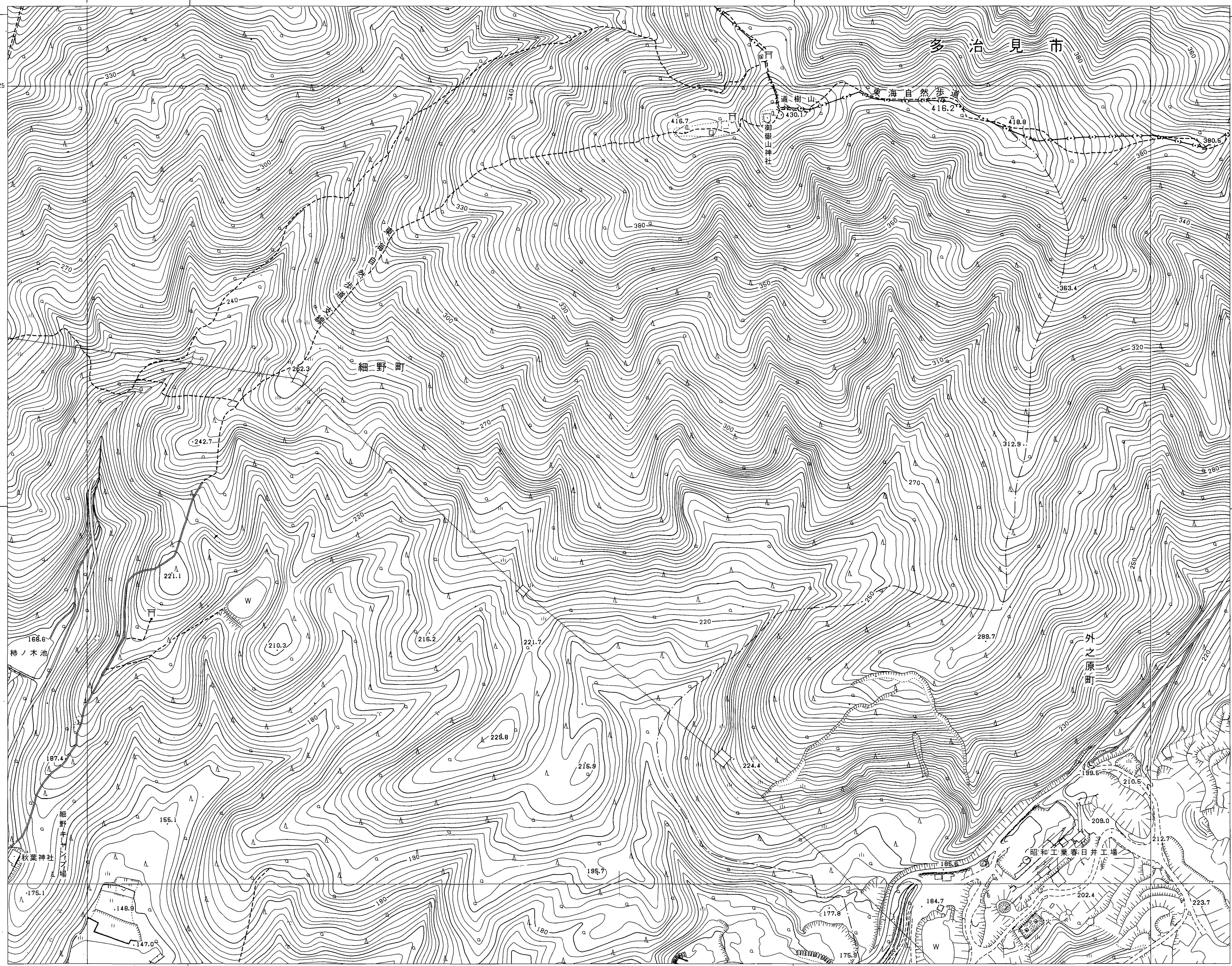


# 春日井 - 13

10° 5' 0" 真北

24	12	
25	13	3
26	14	4



平成 8 年測量 平成 8 年修正春日井市 1:1,000 都市基本図を縮尺変換

1:2,500  
0 50 100 200 m

春日井市  
(玉野総合コンサルタント)

● 経緯度法による標高メッシュ (等高線の基礎)  
○ 同上メッシュの 1/2 分割メッシュ