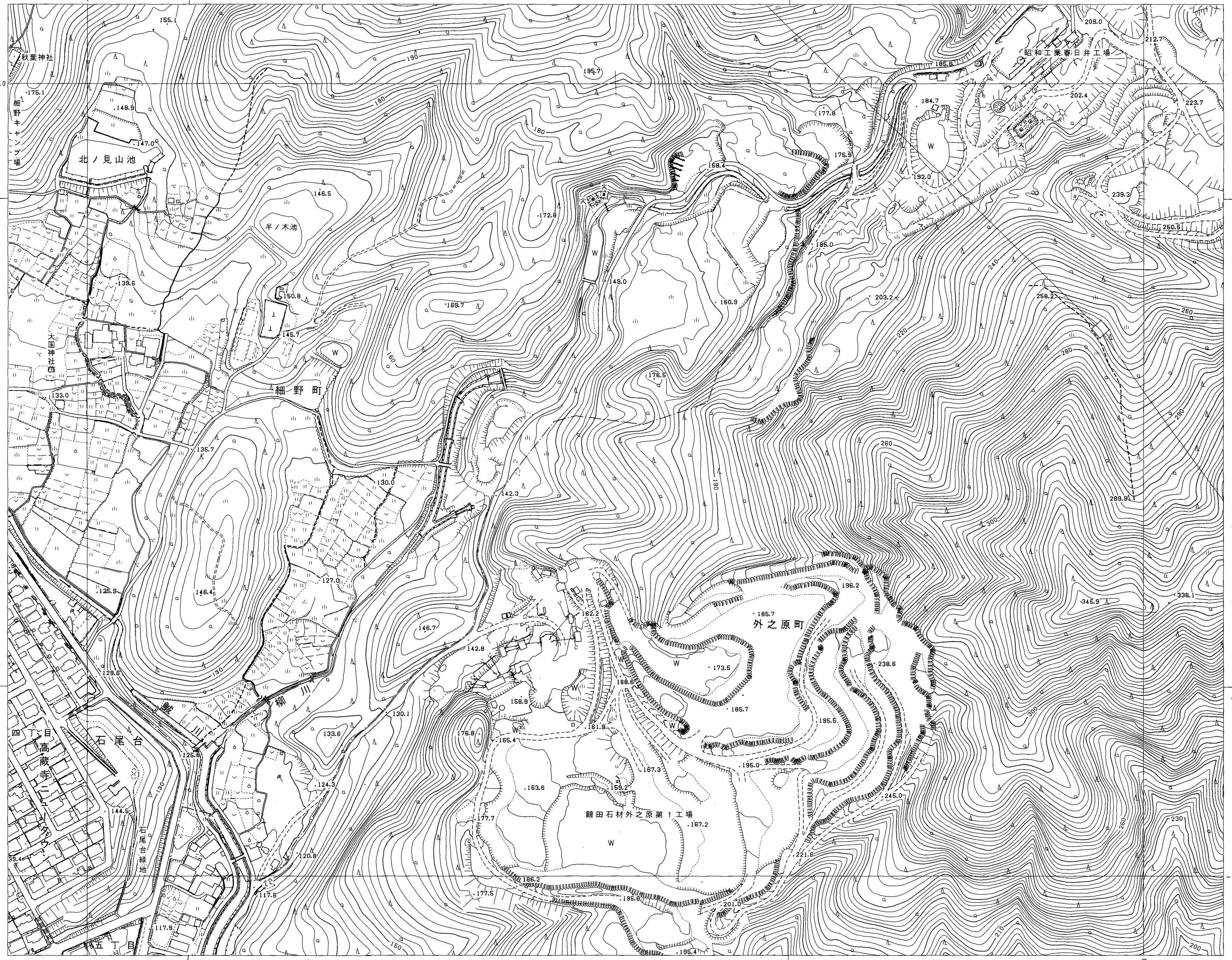
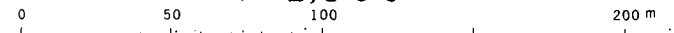


25	13	3
26	14	4
27	15	5



平成8年測量 平成8年修正春日井市1:1,000都市基本図を縮尺変換

1:2,500



春日井市 (玉野総合コンサルタント)

経緯測量による地形メッシュ(等高線)の
 表示メッシュ(一定の10mの間隔)
 地上測量メッシュの1/250メッシュ