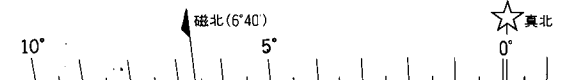
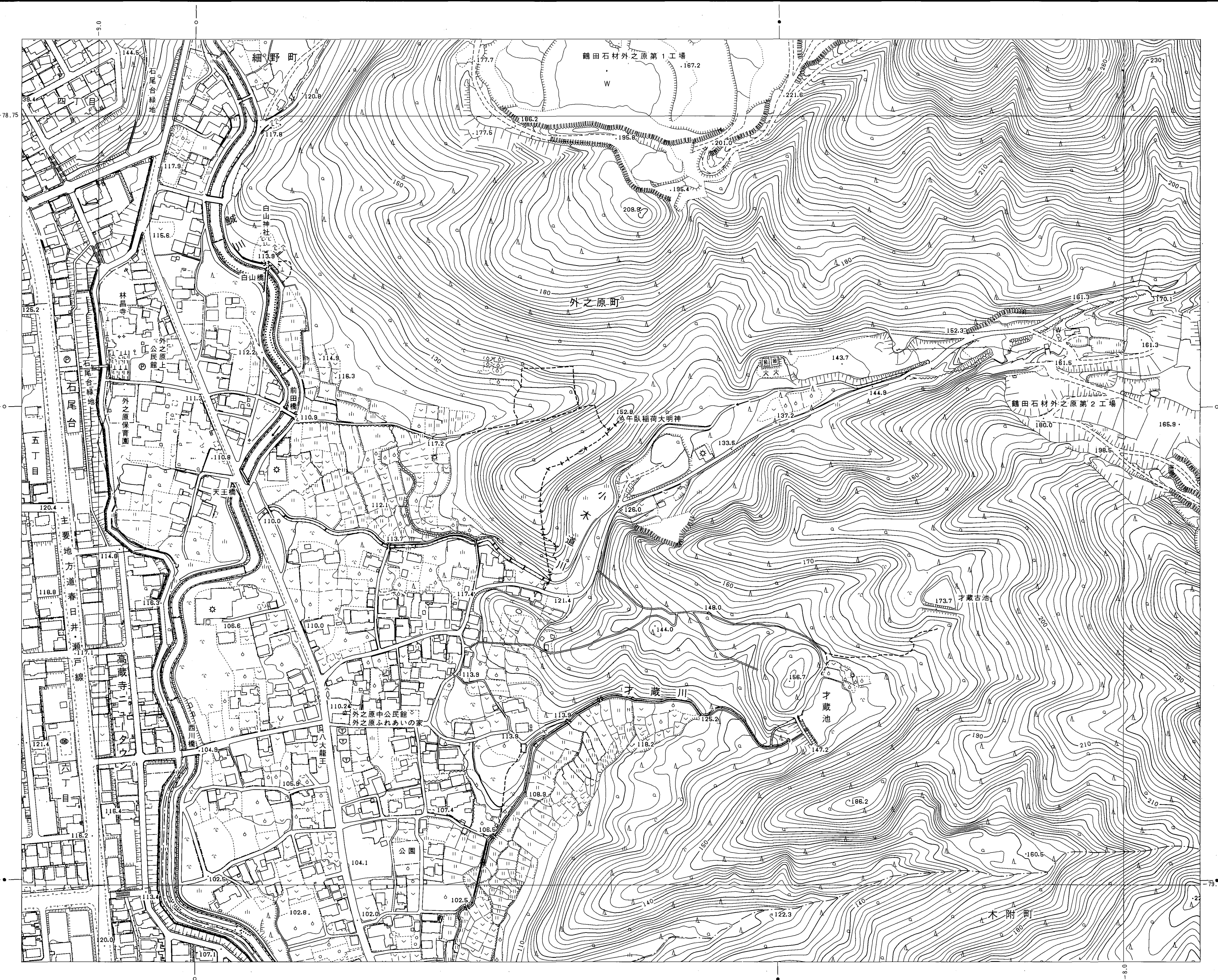


春日井 - 15

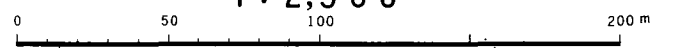


26	14	4
27	15	5
28	16	6



平成8年測量 平成8年修正春日井市1:1,000都市基本図を縮尺変換

1:2,500



春日井市
(玉野総合コンサルタント)

--- 詳細図法による標準メッシュ体系の
基本メッシュ (1辺約1mの正方形)
--- 同上標準メッシュの1/2分割メッシュ