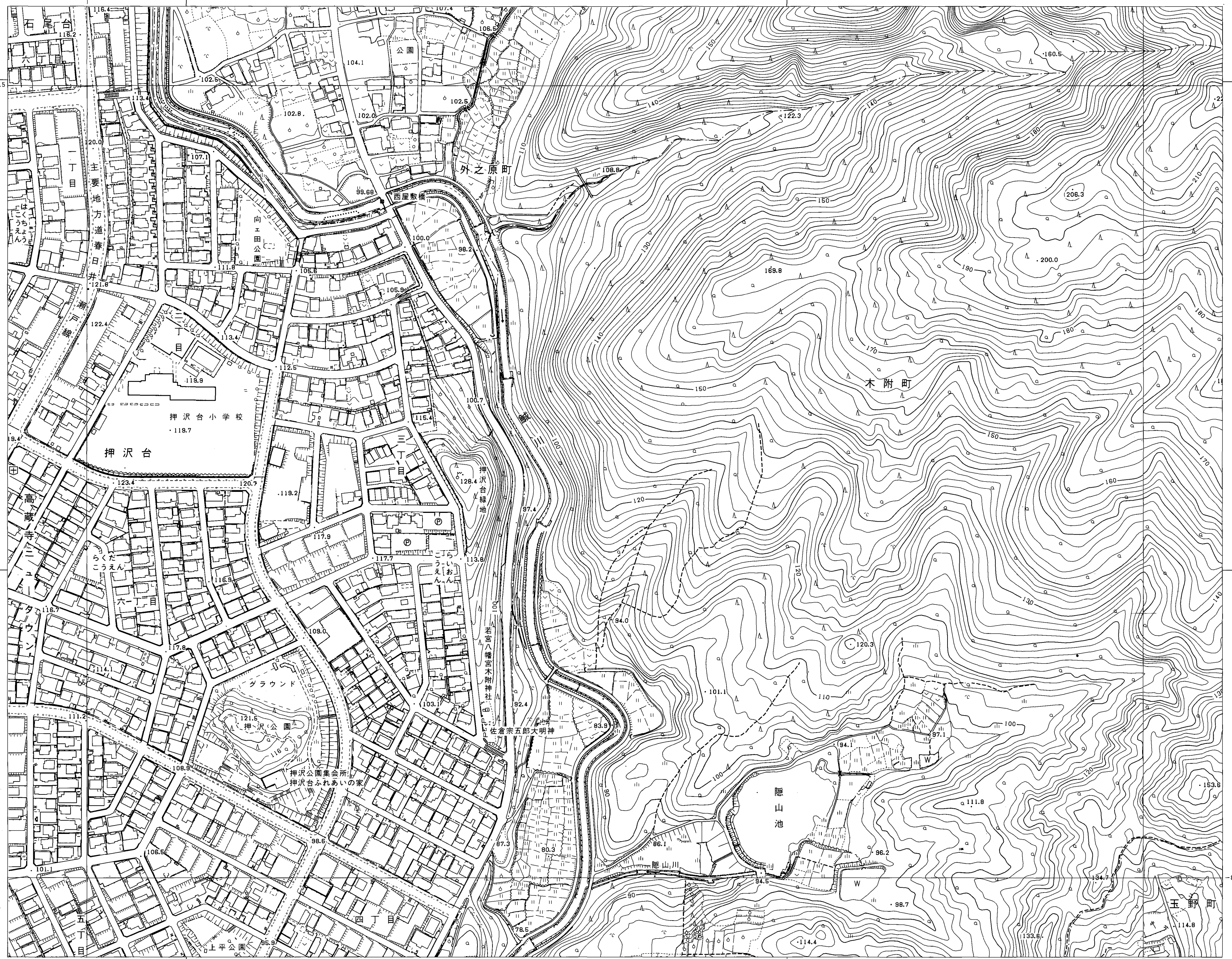


# 春日井 - 16

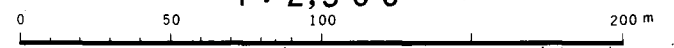
10° 5' 0" 緯北(6'40) 0° 0" 経東

|    |    |   |
|----|----|---|
| 27 | 15 | 5 |
| 28 | 16 | 6 |
| 29 | 17 | 7 |



平成 8 年測量 平成 8 年修正春日井市 1:1,000 都市基本図を縮尺変換

1:2,500



春日井市  
(玉野総合コンサルタント)

● 経緯度による標準メッシュ体系の  
基本メッシュ (一辺約 1m の正方形)  
○ 地上基準メッシュの 1/2 倍メッシュ