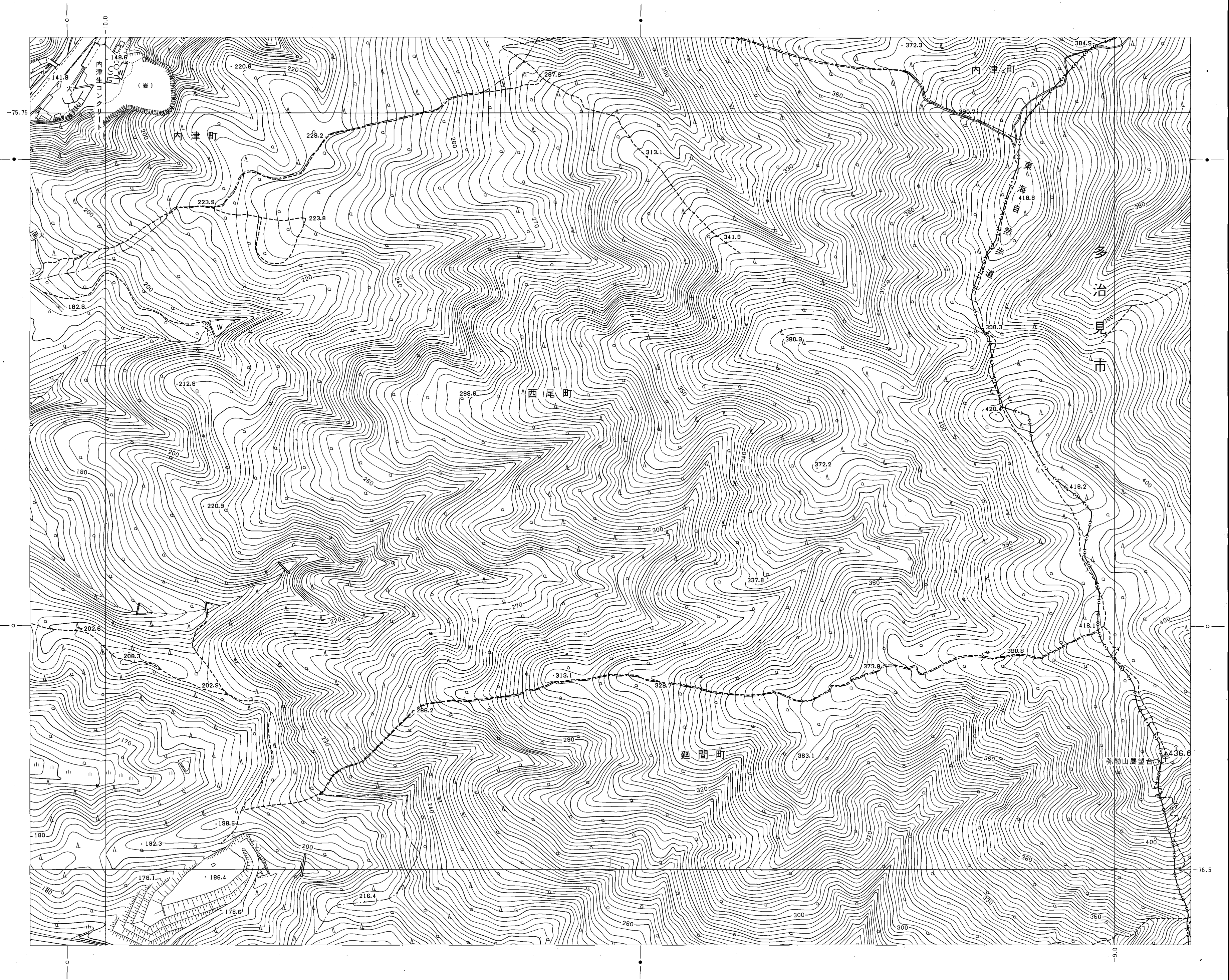
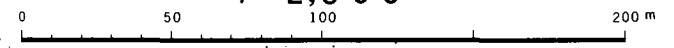


34	22	11
35	23	
36	24	12



平成 8 年測量 平成 8 年修正春日井市 1:1,000 都市基本図を縮尺変換

1:2,500



春日井市 (玉野総合コンサルタント)

経緯法による標高メッシュ標高の
 誤差メッシュ (±10m以内の精度)
 同上標高メッシュの1/2倍メッシュ