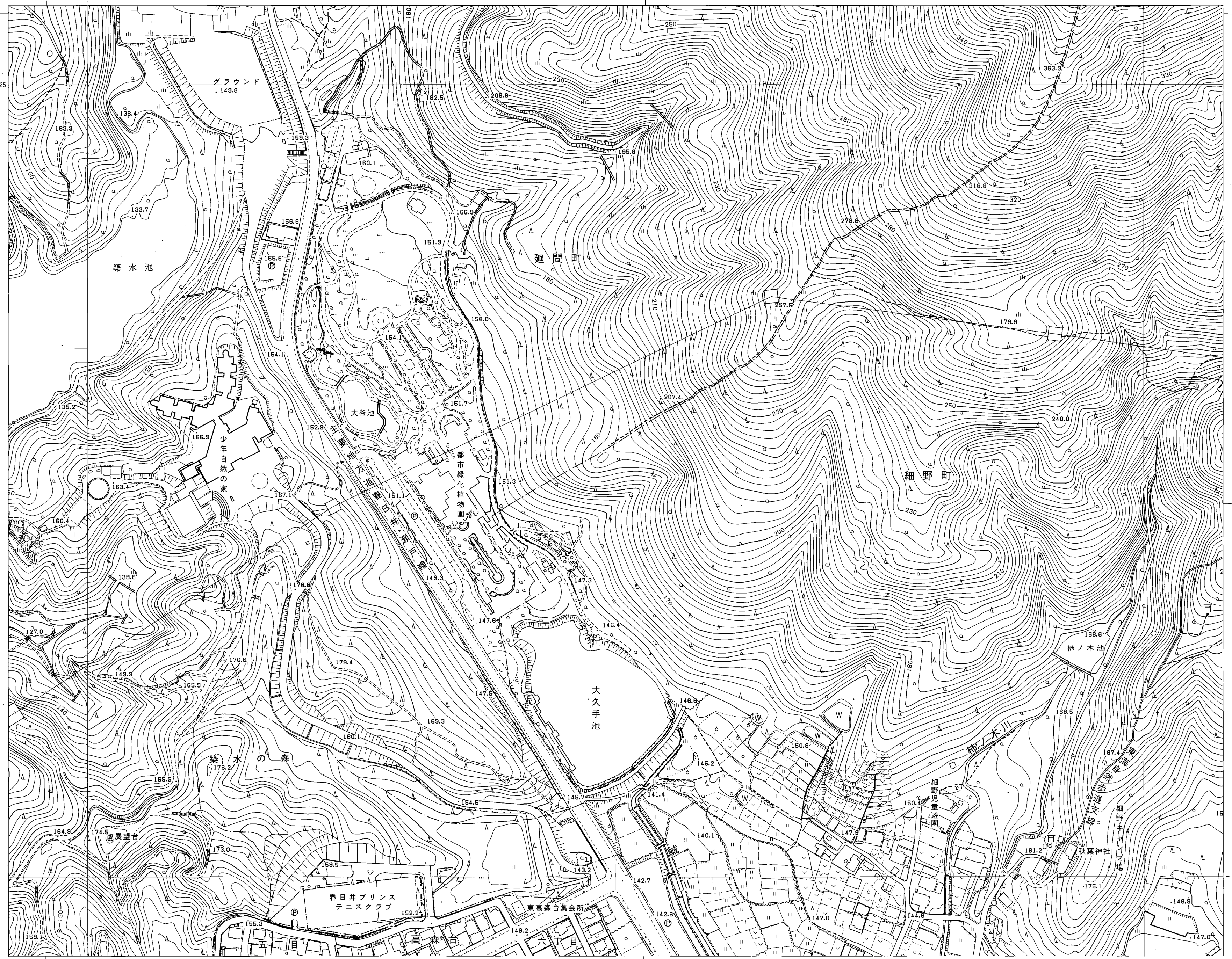
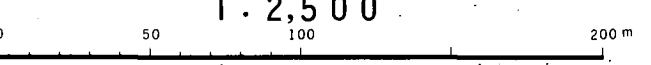


36	24	12
37	25	13
38	26	14



平成8年測量 平成8年修正春日井市1:1,000都市基本図を縮尺変換

1:2,500



春日井市 (玉野総合コンサルタント)

経緯度法による水準メッシュ体系の等高メッシュ (10m間隔) の方向
 同上水準メッシュの1/2倍メッシュ