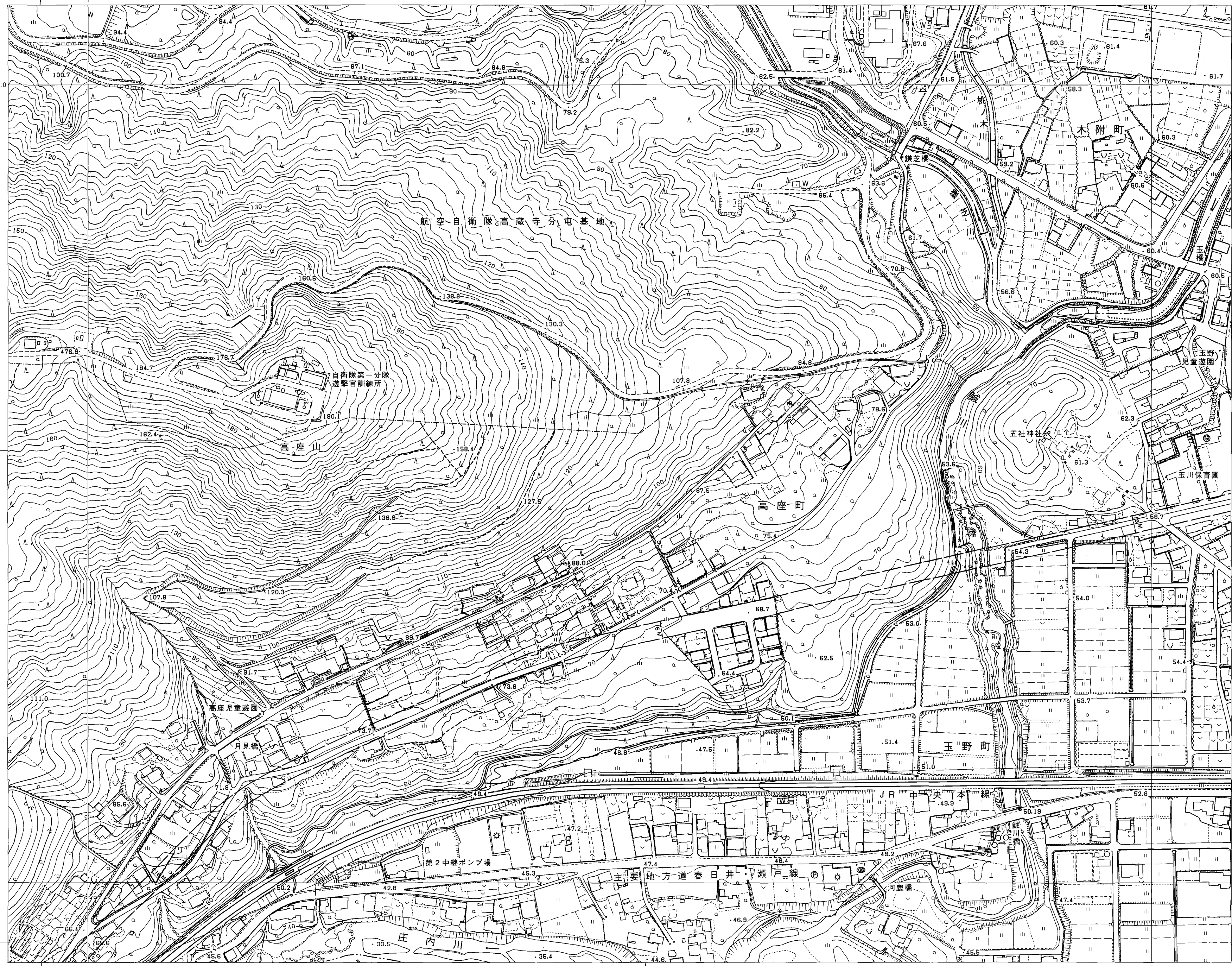
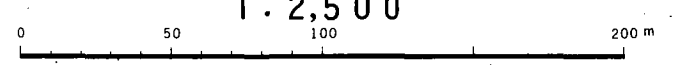


|    |    |    |
|----|----|----|
| 41 | 29 | 17 |
| 42 | 30 | 18 |
| 43 | 31 | 19 |



春日井市  
(玉野総合コンサルタント)



● 経緯度によるメッシュ標高の  
算出メッシュ(100m×100mの間隔)  
○ 同上算出メッシュの1/2倍メッシュ