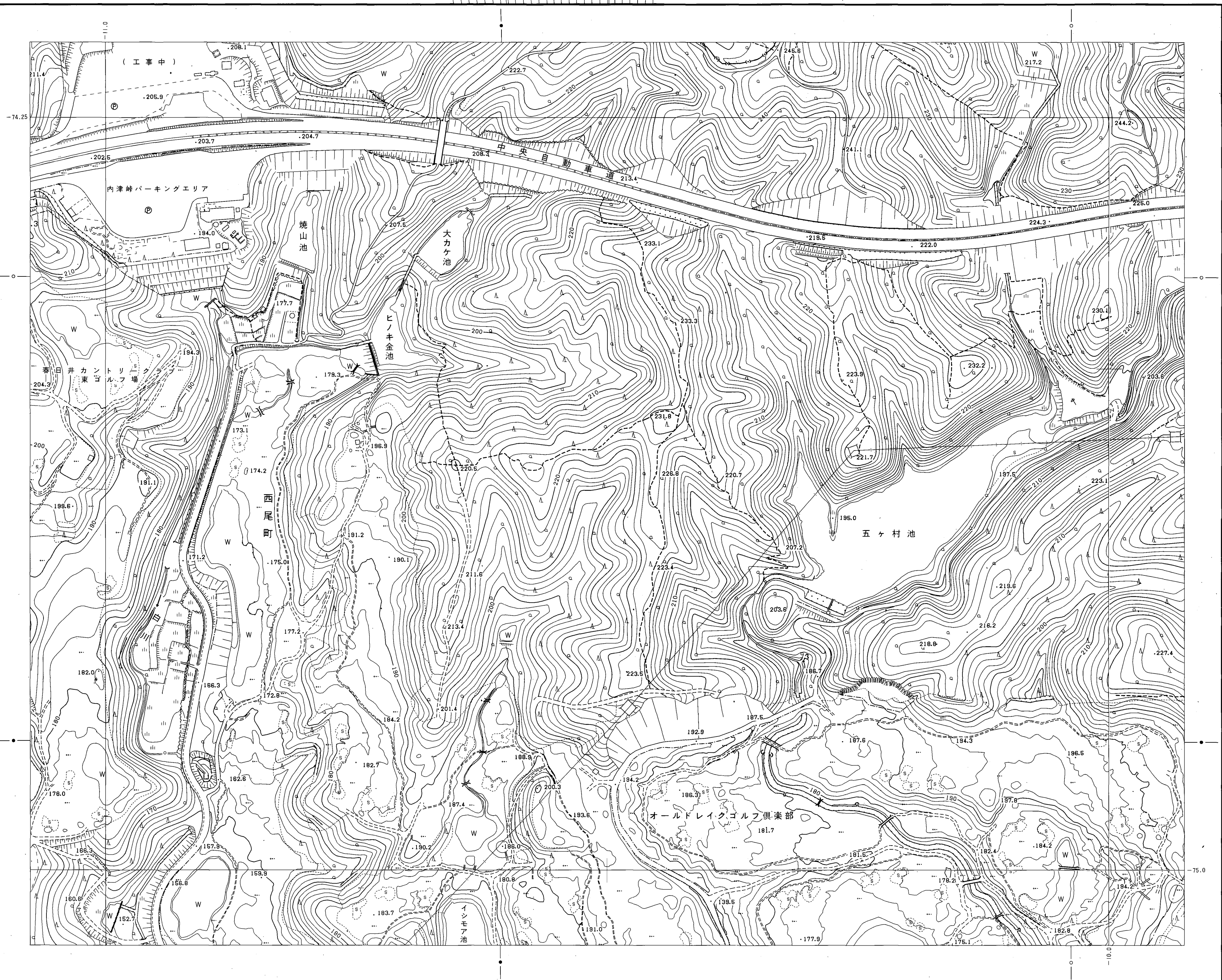
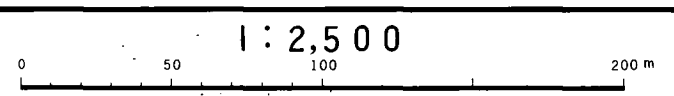


	32	20
44	33	21
45	34	22



平成8年測量 平成8年修正春日井市1:1,000都市基本図を縮尺変換



春日井市  
(玉野総合コンサルタント)

経緯度による標準メッシュ体系の  
基本メッシュ(1:1000)の方向  
同上標準メッシュの1/2縮尺メッシュ