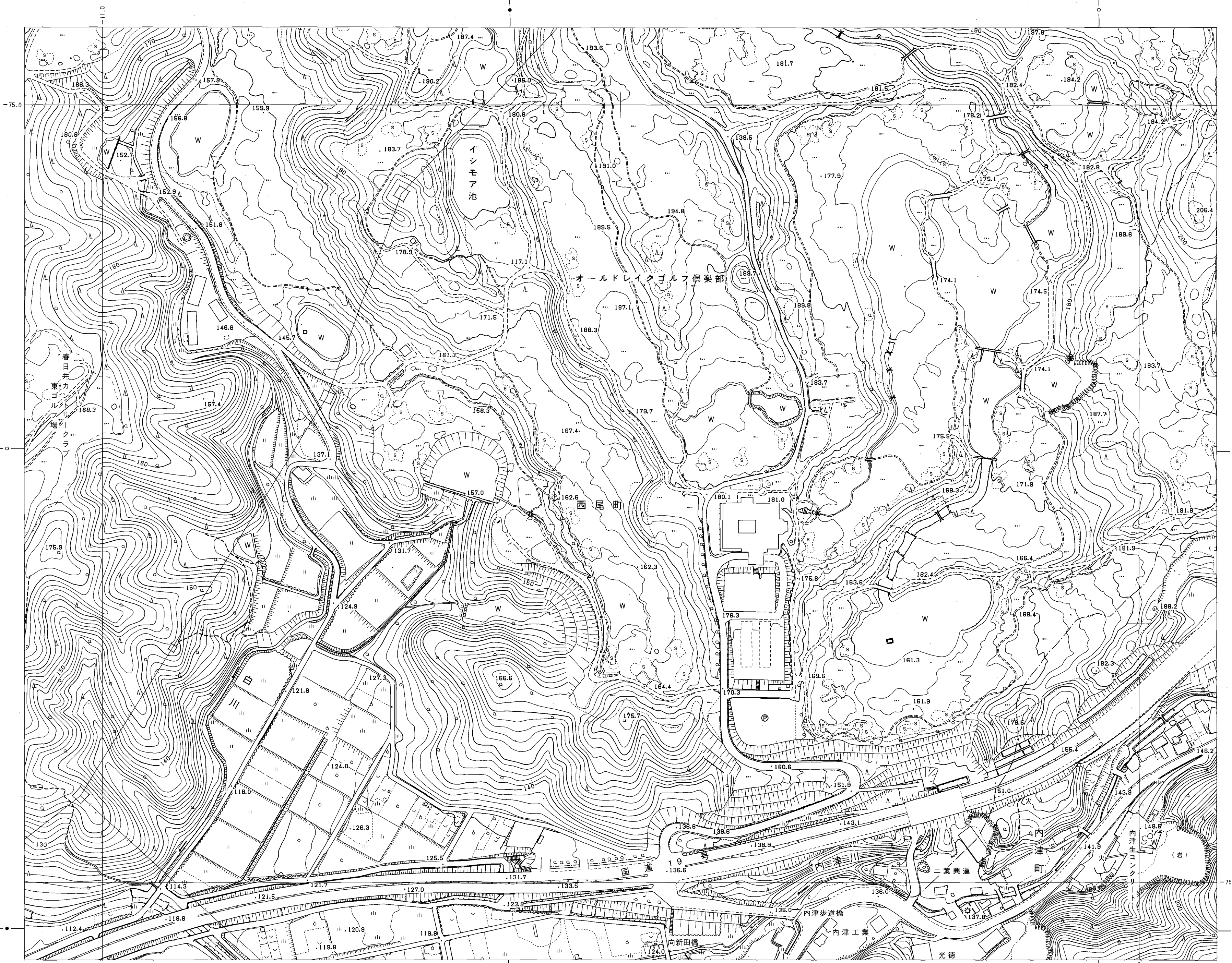
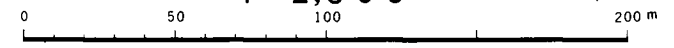


44	33	21
45	34	22
46	35	23



平成8年測量 平成8年修正春日井市1:1,000都市基本図を縮尺変換

1:2500



春日井市 (玉野総合コンサルタント)

経緯度法による水準メッシュ表示の
 等高メッシュ (一時的にのみ有効)
 地上実測メッシュの1/2倍メッシュ