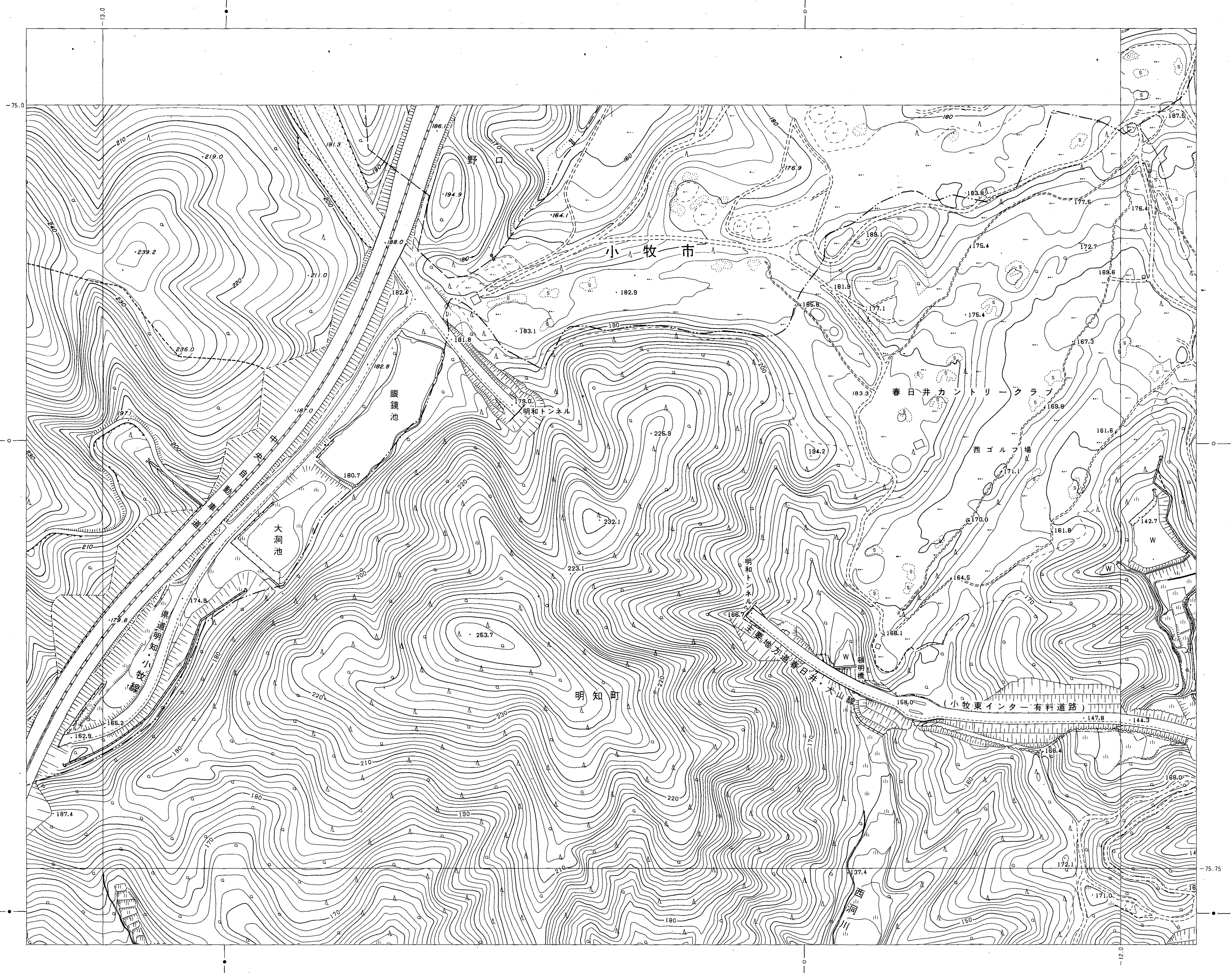
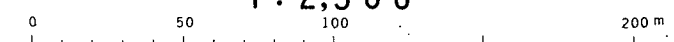


		44
	56	45
67	57	46



平成8年測量 平成8年修正春日井市1:1,000都市基本図を縮尺変換

1:2,500



春日井市 (玉野総合コンサルタント)

経緯度法による標高メッシュ体系の
 基準メッシュ (1-区別10m区別)
 同上基準メッシュの1/2区別メッシュ