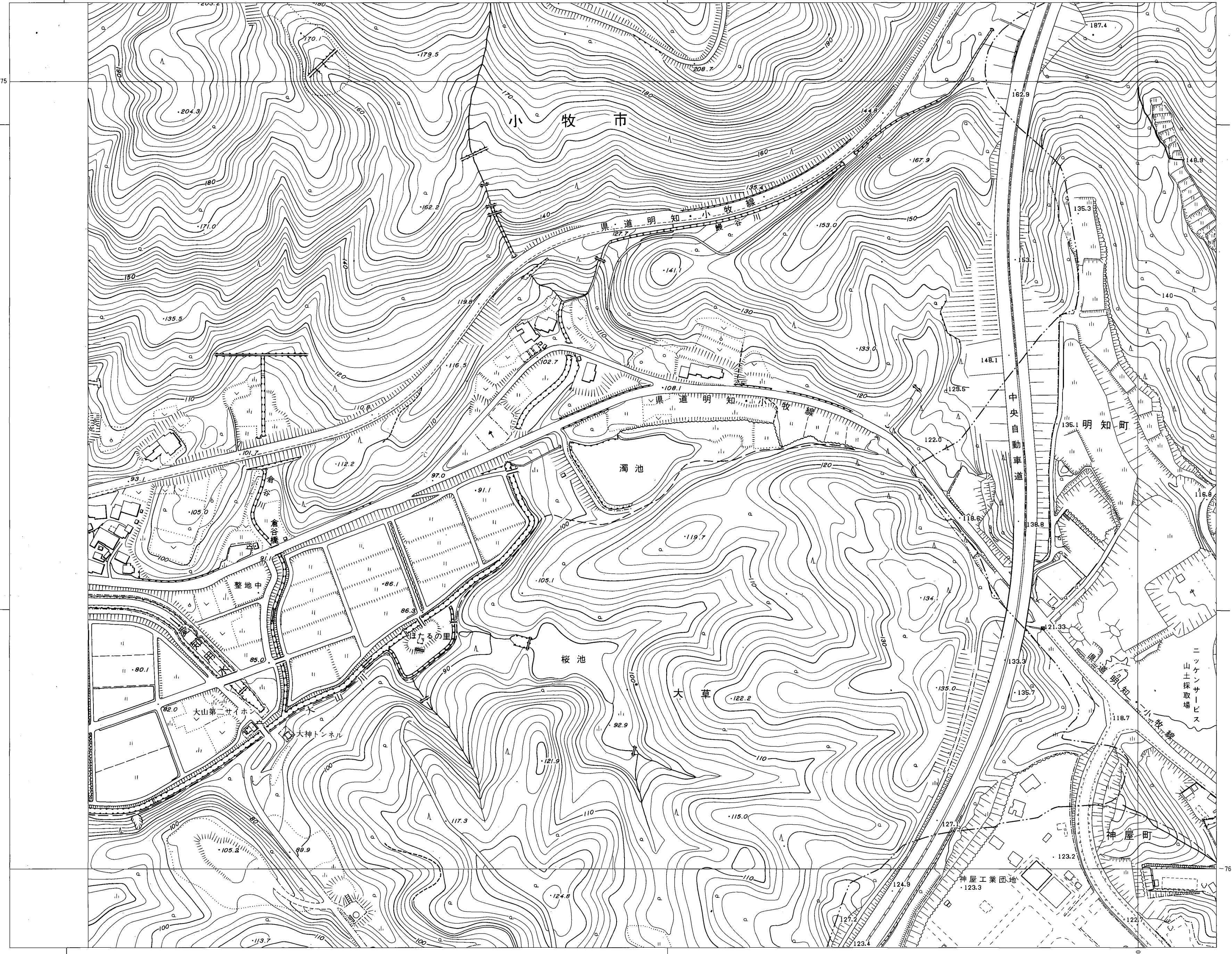
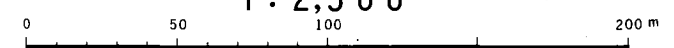


		56
	67	57
	68	58



平成8年測量 平成8年修正春日井市1:1,000都市基本図を縮尺変換

1:2,500



春日井市
(玉野総合コンサルタント)

経緯度による標準メッシュ体系の
基準メッシュ(1辺約1kmの正方形)
— 地上基準メッシュの1/250縮尺メッシュ