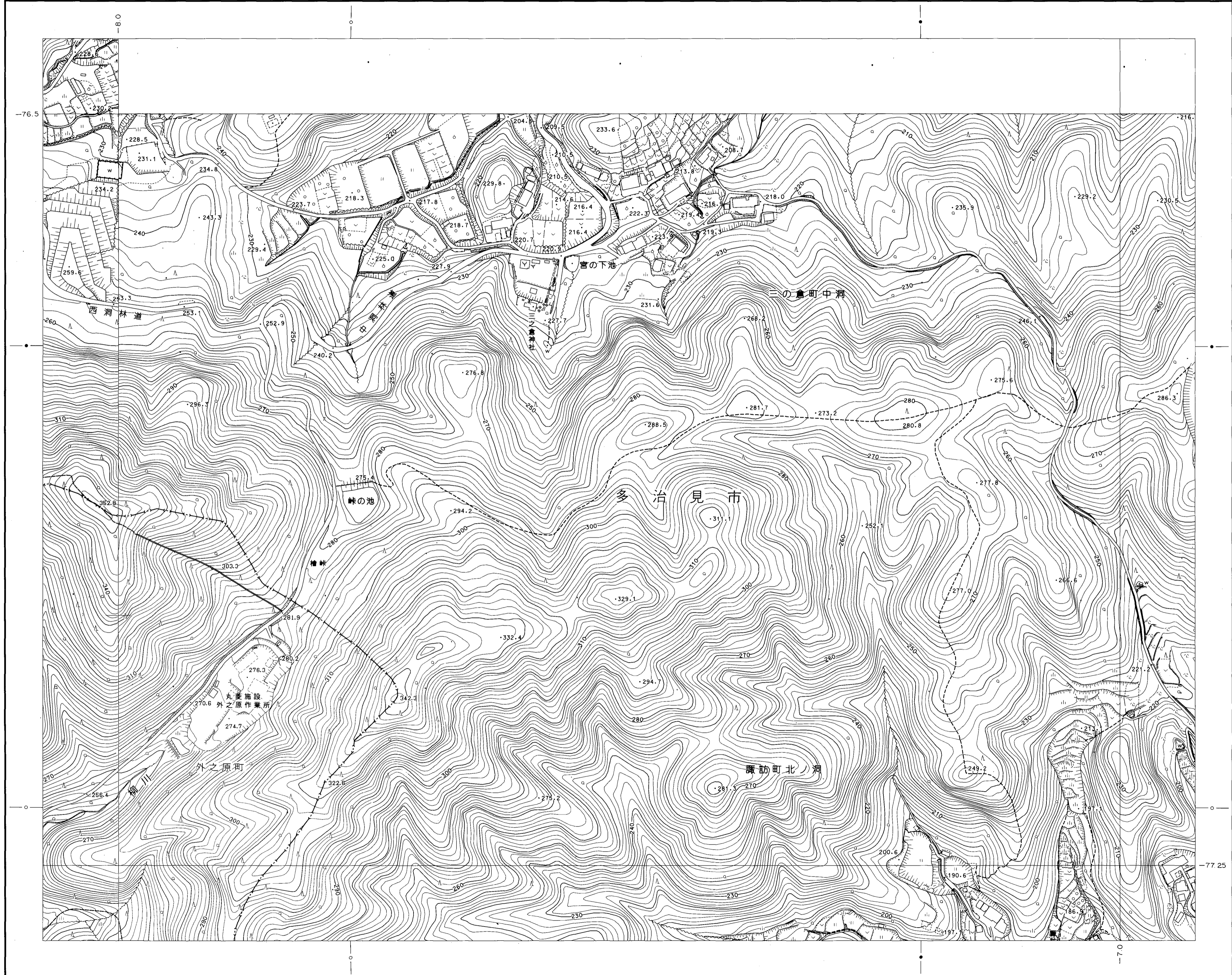
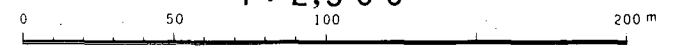


11	3
12	4



平成14年測量 平成14年修正春日井市1:1,000都市基本図を縮尺変換

1:2,500



春日井市 (玉野総合コンサルタント)

1. 地籍調査による地籍図(1:1,000)を縮尺変換して作成した地形図(1:2,500)である。
 2. 縮尺変換による誤差が生じる可能性がある。
 3. 縮尺変換による誤差が生じる可能性がある。