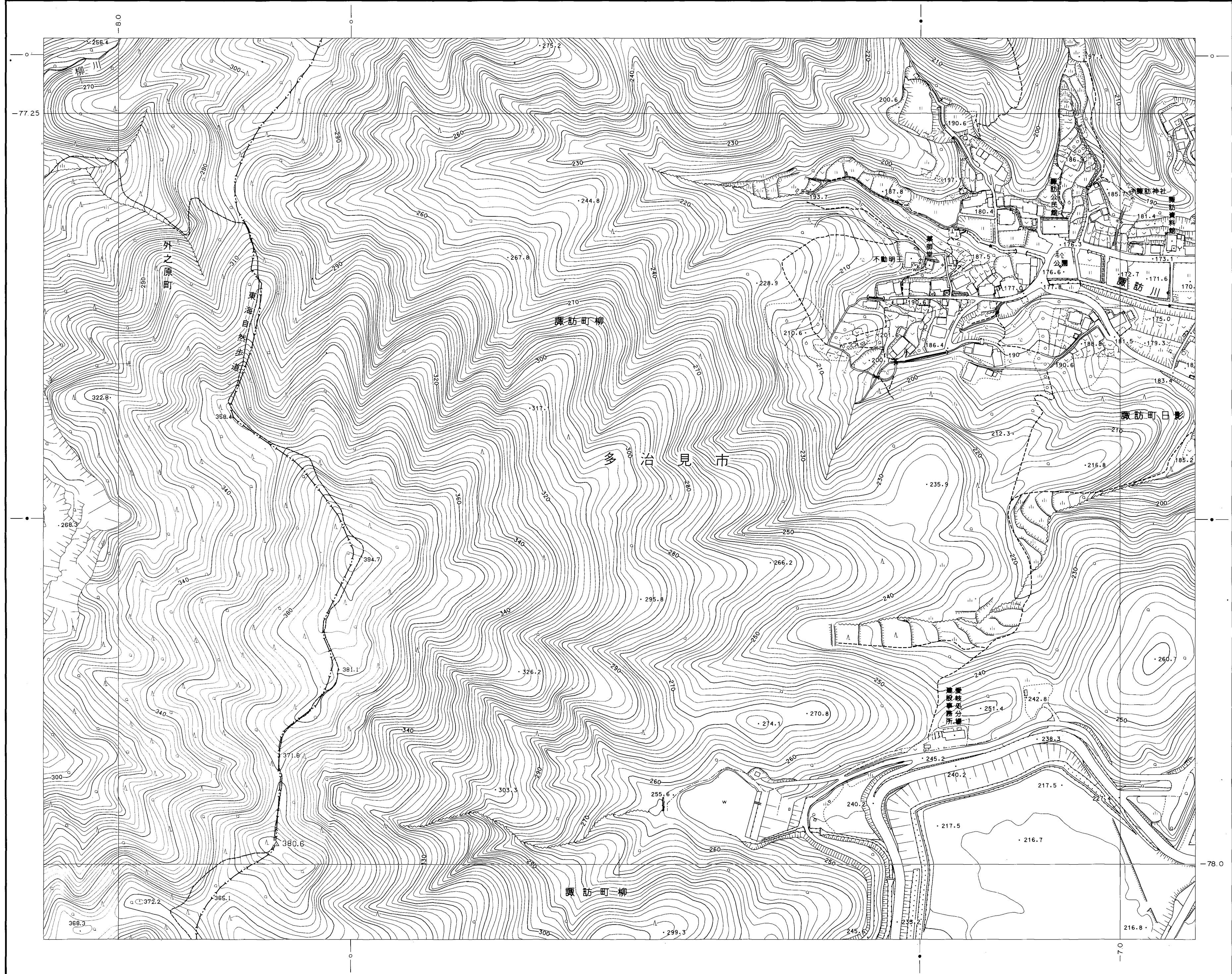


春日井 - 4

10° 5' 0" 磁北(707) 真北

11	3
12	4
13	5



平成14年測量 □ 平成14年修正春日井市1:1,000都市基本図を縮尺変換



春日井市
(玉野総合コンサルタント)

--- 地籍簿による標準メッシュ体系の
基本メッシュ100m(約1km)の分割
--- 国土院データからの取得データ