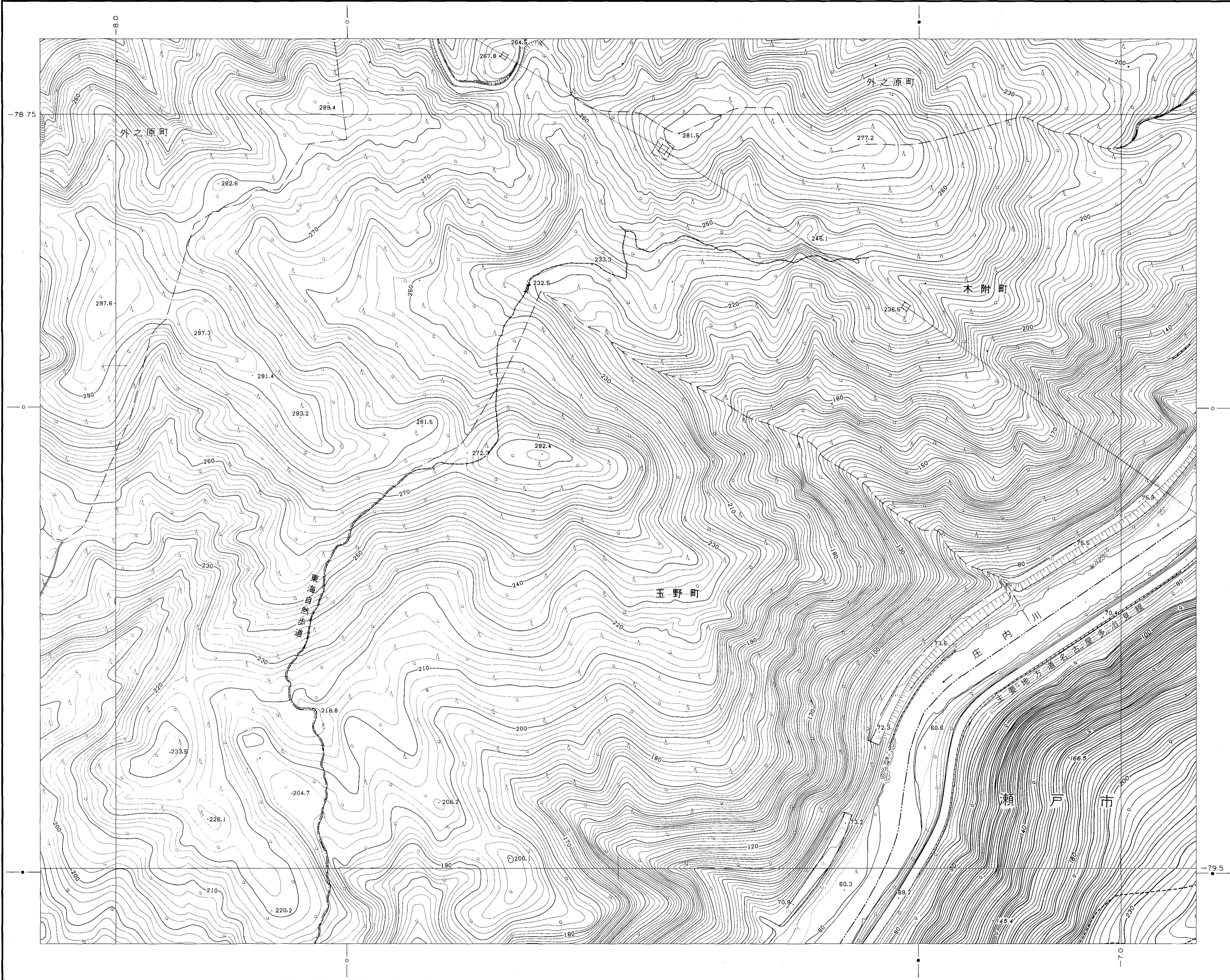


春日井 - 6

10° 磁北(707) 5° 0° 真北

13	5	1
14	6	2
15	7	



平成14年測量 □ 平成14年修正春日井市1:1,000都市基本図を縮尺変換



春日井市
(玉野総合コンサルタント)

国土地理院「国土地理院」の
地形図(1:25,000)を縮尺変換して作成
したものである。縮尺変換による
誤差は、縮尺1:2,500の場合、
±0.5m以内である。