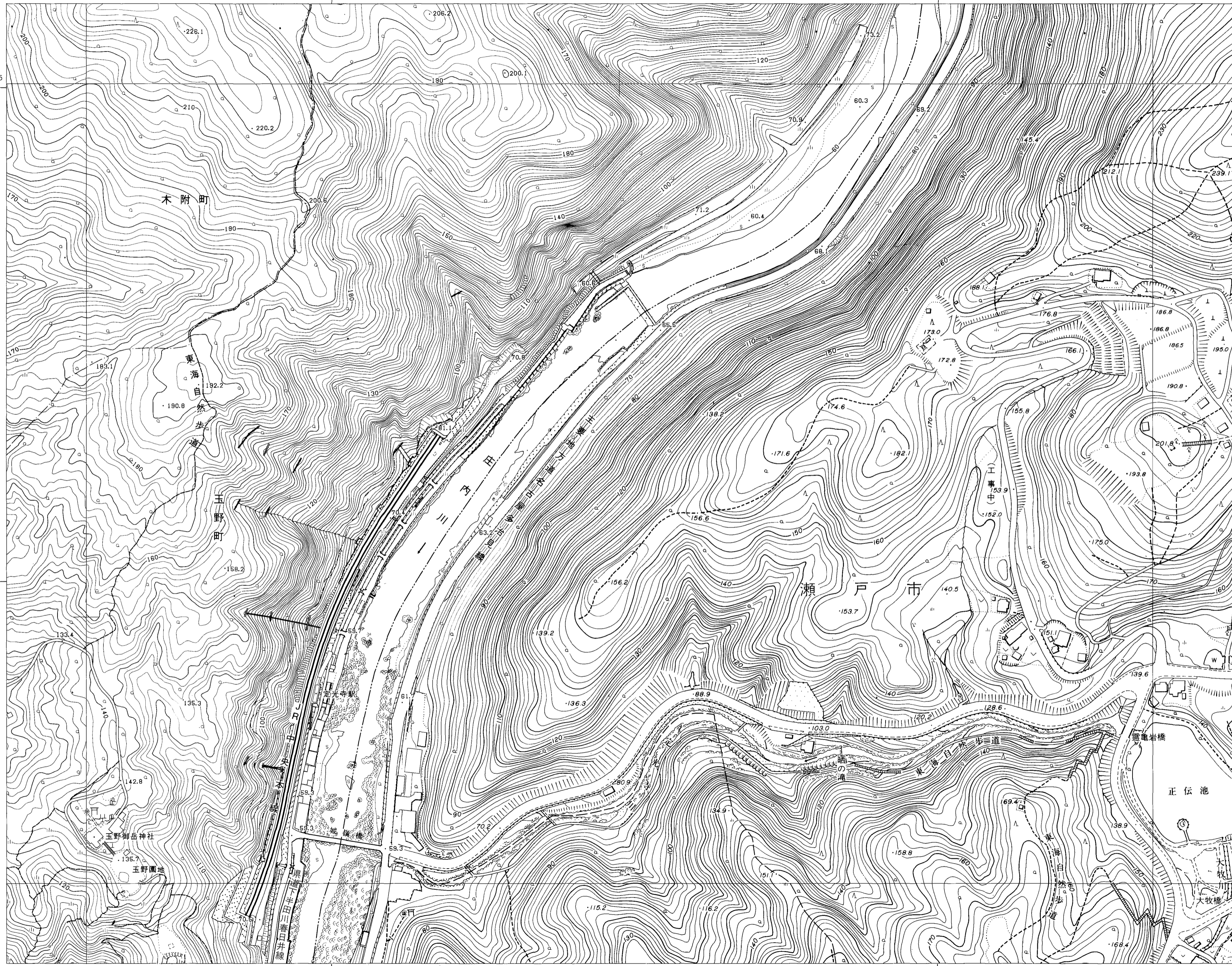


# 春日井 - 7

10° 磁北(707) 5° 0° 真北

14	6	2
15	7	
16	8	



平成14年測量 □ 平成14年修正春日井市1:1,000都市基本図を縮尺変換

1:2,500  
0 50 100 200 m

春日井市  
(玉野総合コンサルタント)

地形図による標高メッシュ等係の  
表示メッシュは1m単位(1mの丸線)  
図3表示メッシュの2倍メッシュ