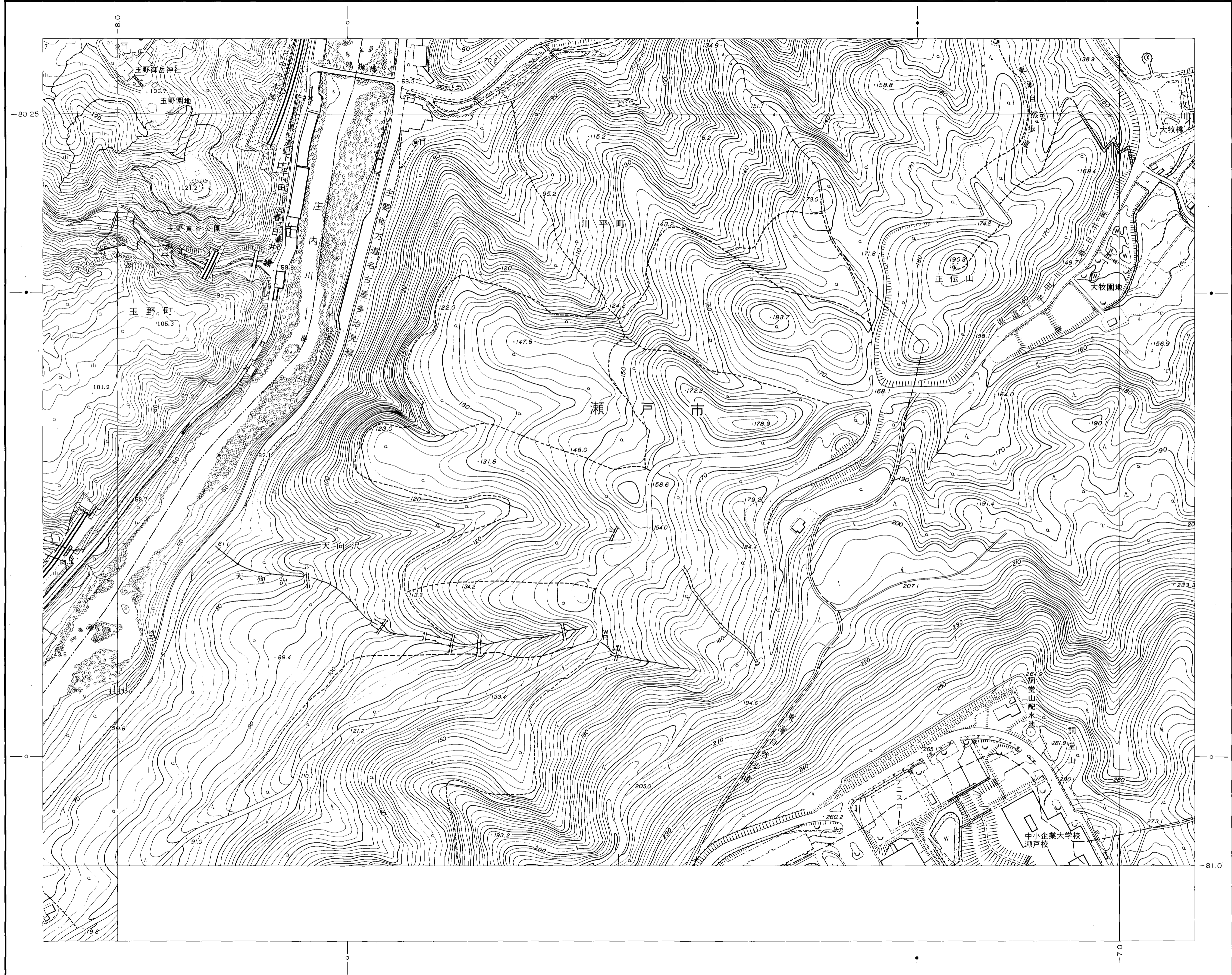
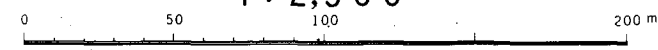


15	7
16	8
17	



平成14年測量 平成14年修正春日井市1:1,000都市基本図を縮尺変換

1:2,500



春日井市 (玉野総合コンサルタント)

1. 地形図上の等高線は、10mの等高線の間隔で表示されている。  
 2. 測量上の誤差は、±0.5m以内とする。  
 3. 測量上の誤差は、±0.5m以内とする。