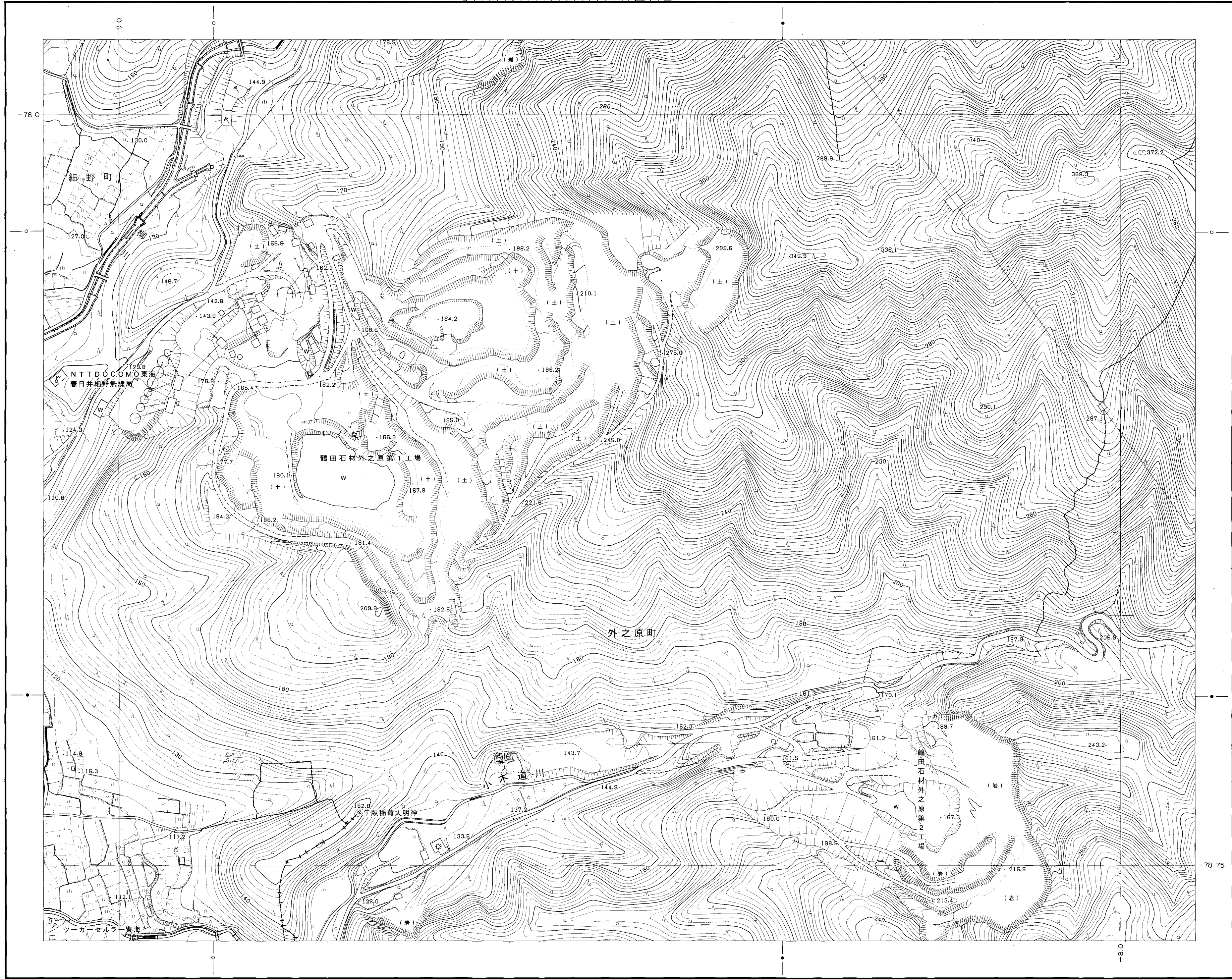
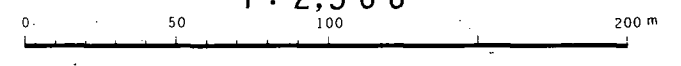


24	12	4
25	13	5
26	14	6



平成14年測量 平成14年修正春日井市1:1,000都市基本図を縮尺変換

1:2,500



春日井市 (玉野総合コンサルタント)

1. 測量基準は、日本測地学会の定める水準点である。
 2. 測量成果は、測量基準に基づき算出されたものである。
 3. 測量成果は、測量基準に基づき算出されたものである。