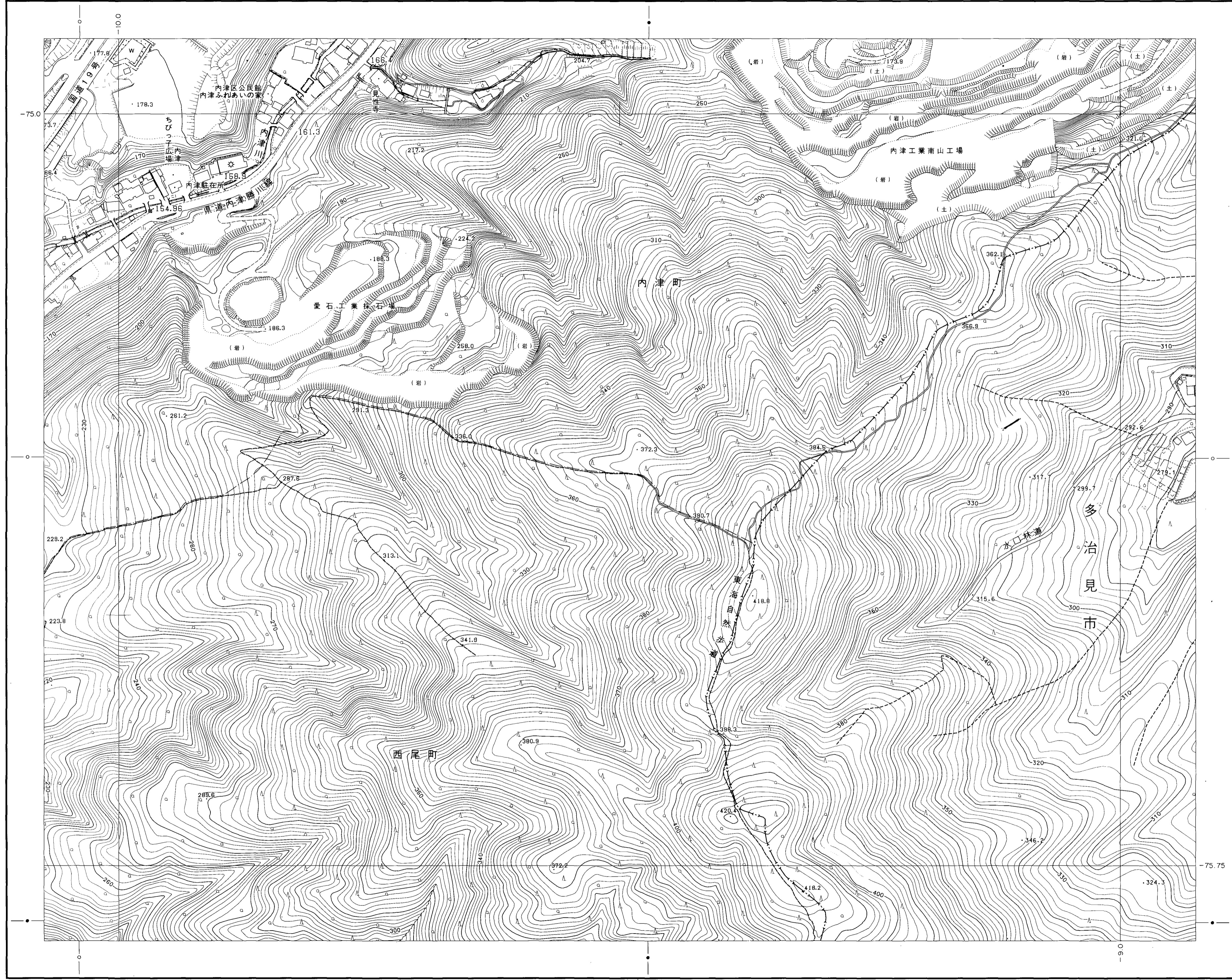


33	20	10
34	21	
35	22	



平成14年測量 平成14年修正春日井市1:1,000都市基本図を縮尺変換

1:2,500 0 50 100 200 m

春日井市 (玉野総合コンサルタント)

地籍図に準じて測量メッシュを施した  
測量メッシュは10m四方の正方形  
測量メッシュの中心をメッシュ中心とする