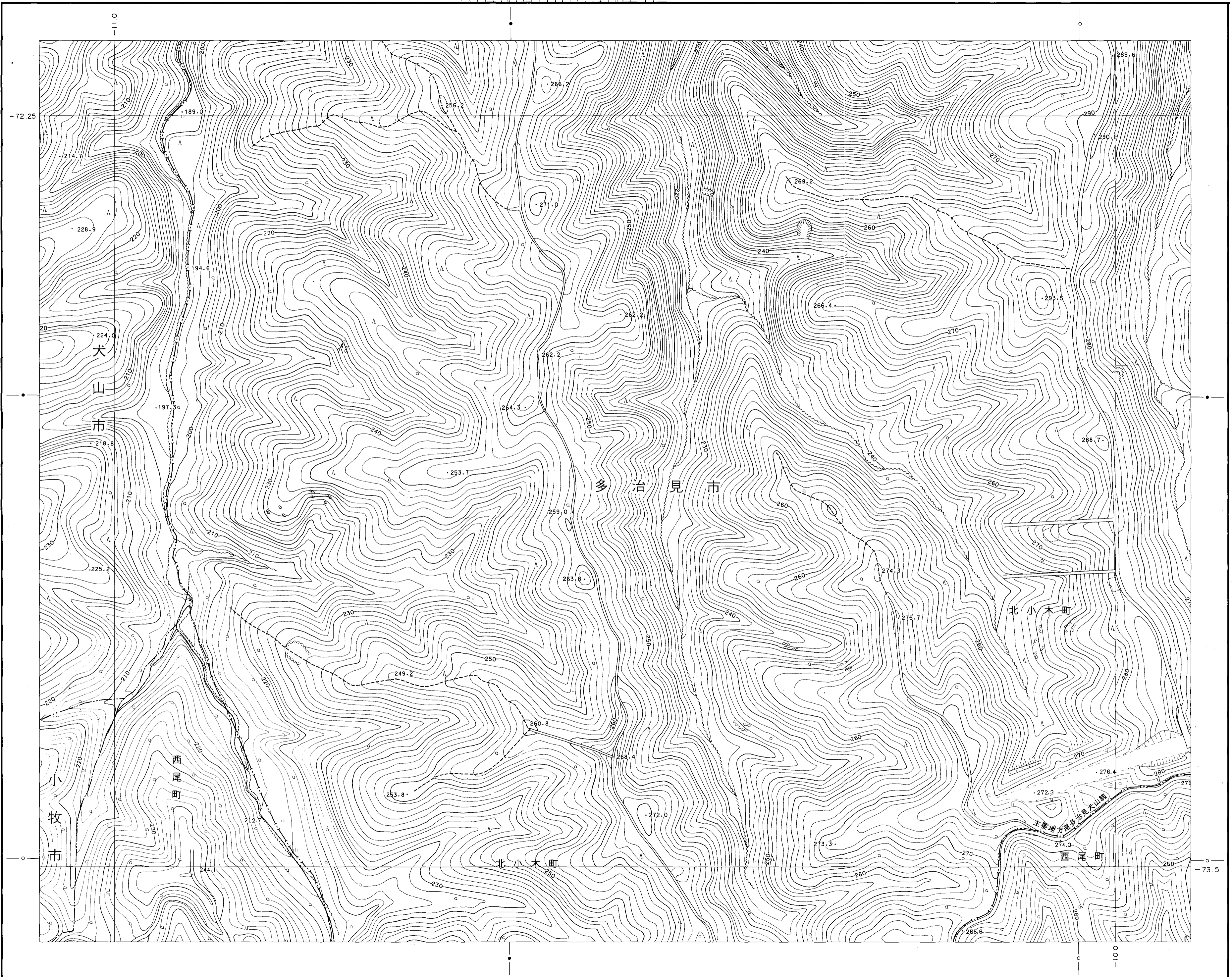


	31	18
44	32	19



平成14年測量 平成14年修正春日井市1:1,000都市基本図を縮尺変換

1:2,500
0 50 100 200 m

春日井市
(玉野総合コンサルタント)

● 測量点による標高メッシュ(10mの間隔)
○ 測量メッシュ(10mの間隔)
--- 測量メッシュの1/2間隔メッシュ