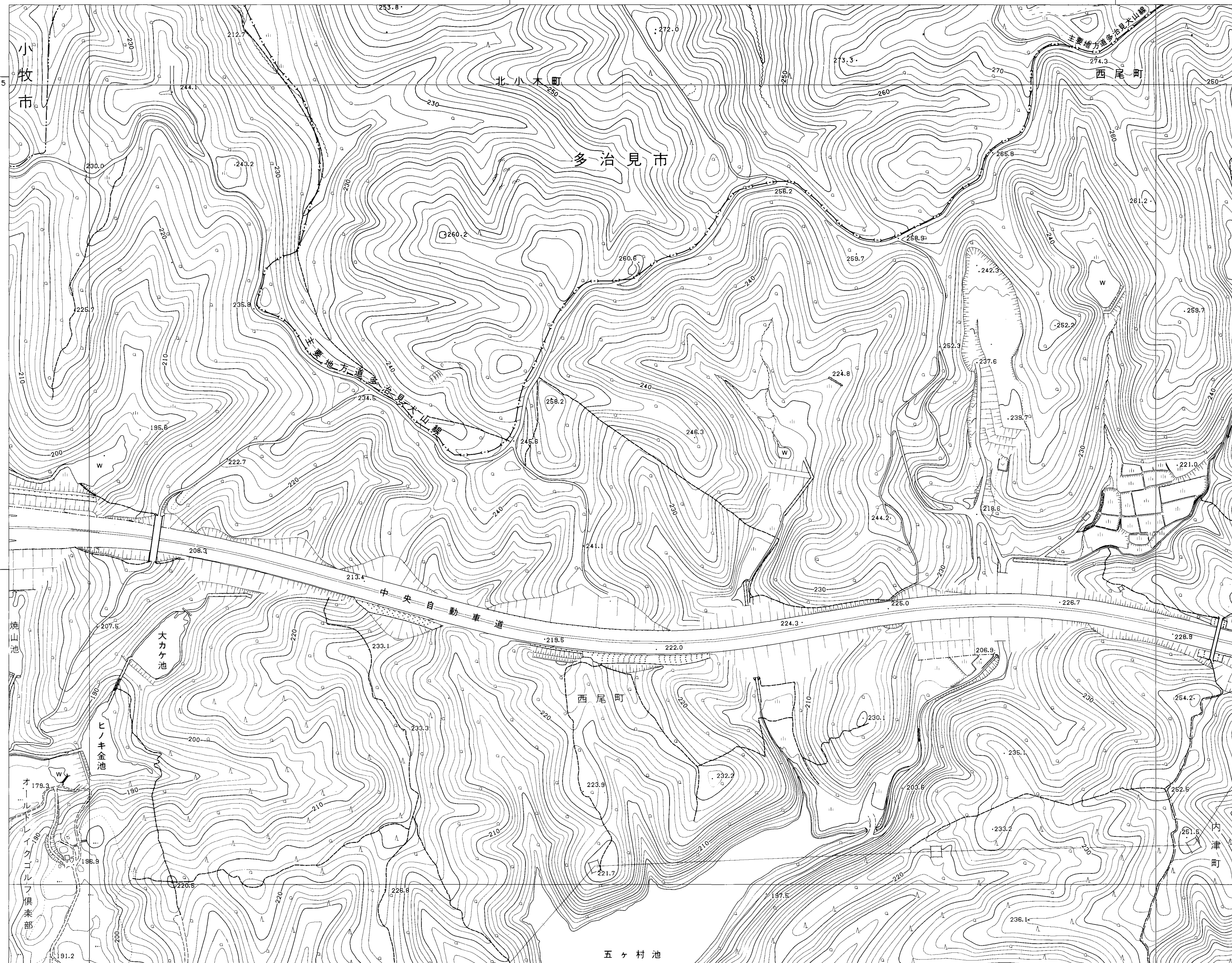
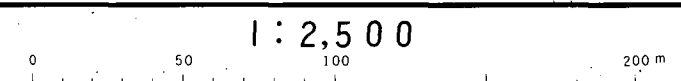


	31	18
44	32	19
45	33	20



平成14年測量 □ 平成14年修正春日井市1:1,000都市基本図を縮尺変換



春日井市  
(玉野総合コンサルタント)

● 境界線は1:2,500縮尺の測量メッシュ(10m間隔)の方位  
○ 測量メッシュの1/2500縮尺メッシュ