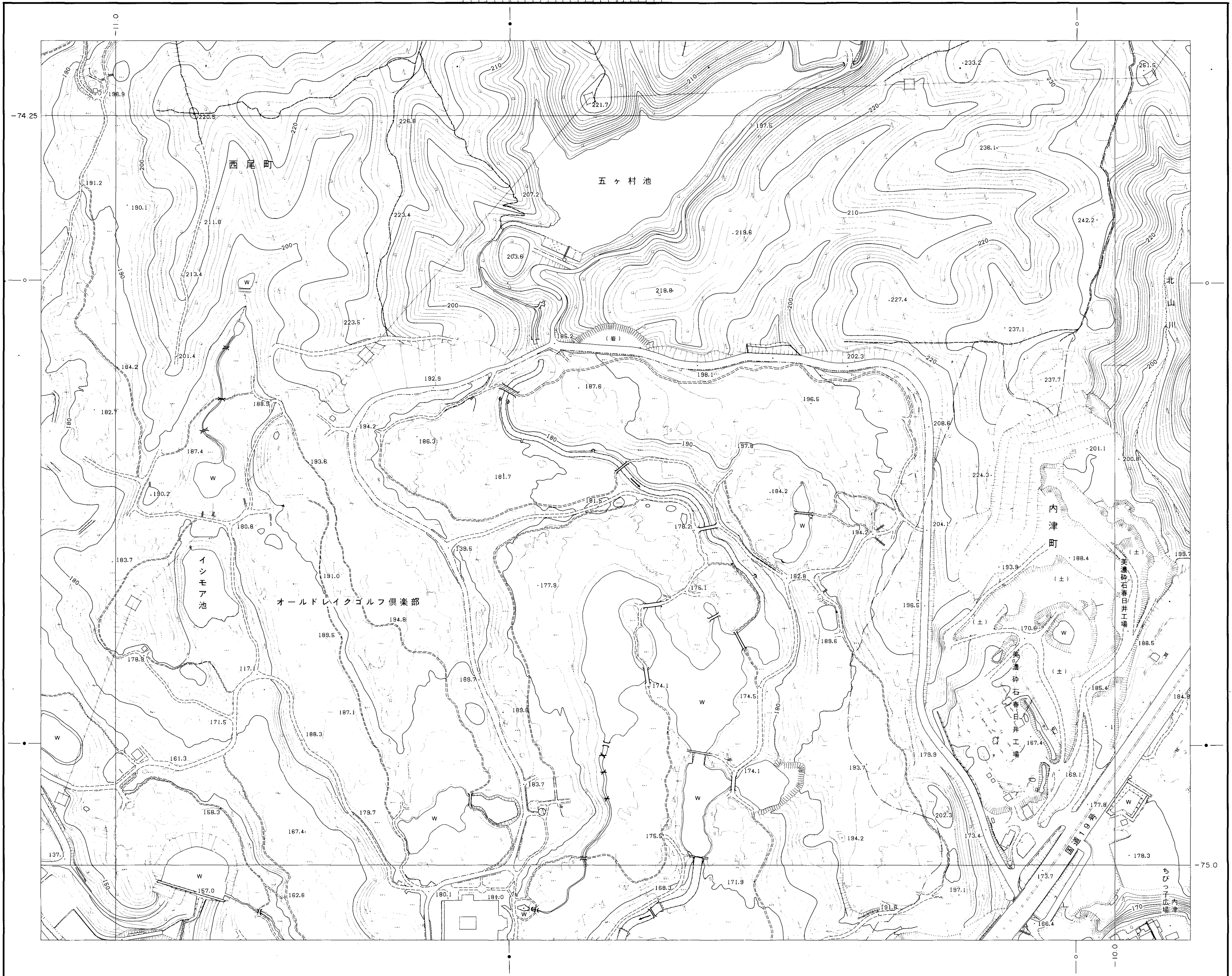
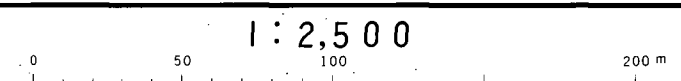


| | | |
|----|----|----|
| 44 | 32 | 19 |
| 45 | 33 | 20 |
| 46 | 34 | 21 |



平成14年測量 平成14年修正春日井市1:1,000都市基本図を縮尺変換



春日井市
(玉野総合コンサルタント)

付録表による標準メッシュの
表示メッシュ(=200m四方)
図上表示メッシュの注釈メッシュ