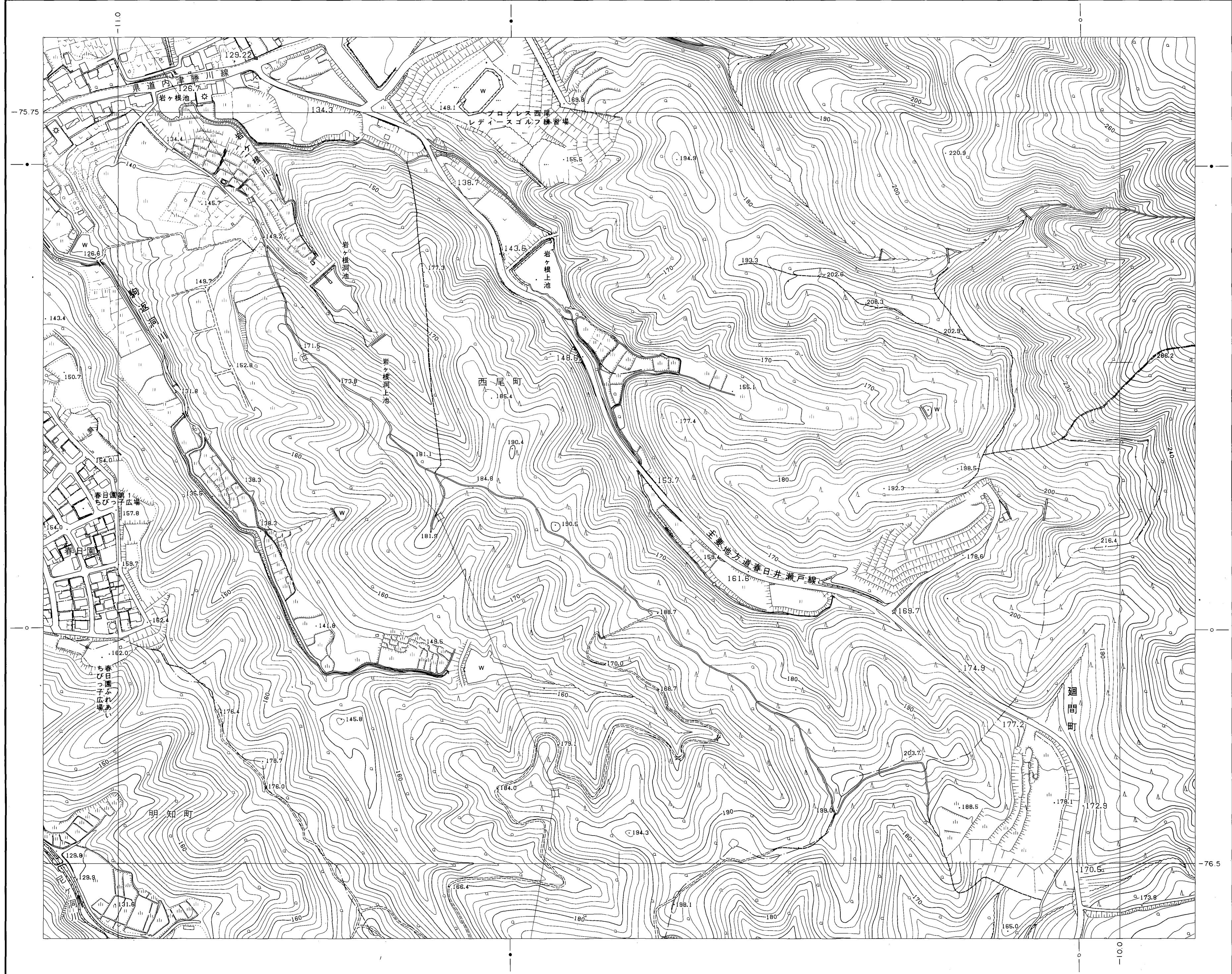
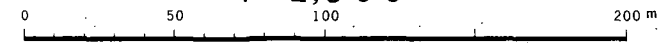


46	34	21
47	35	22
48	36	23



平成14年測量 □ 平成14年修正春日井市1:1,000都市基本図を縮尺変換

1:2,500



春日井市 (玉野総合コンサルタント)

--- 緯度経度による精密メッシュ体系の  
基準メッシュ (1-100mの区画)  
--- 0 --- 地上基準メッシュの1/2500メッシュ