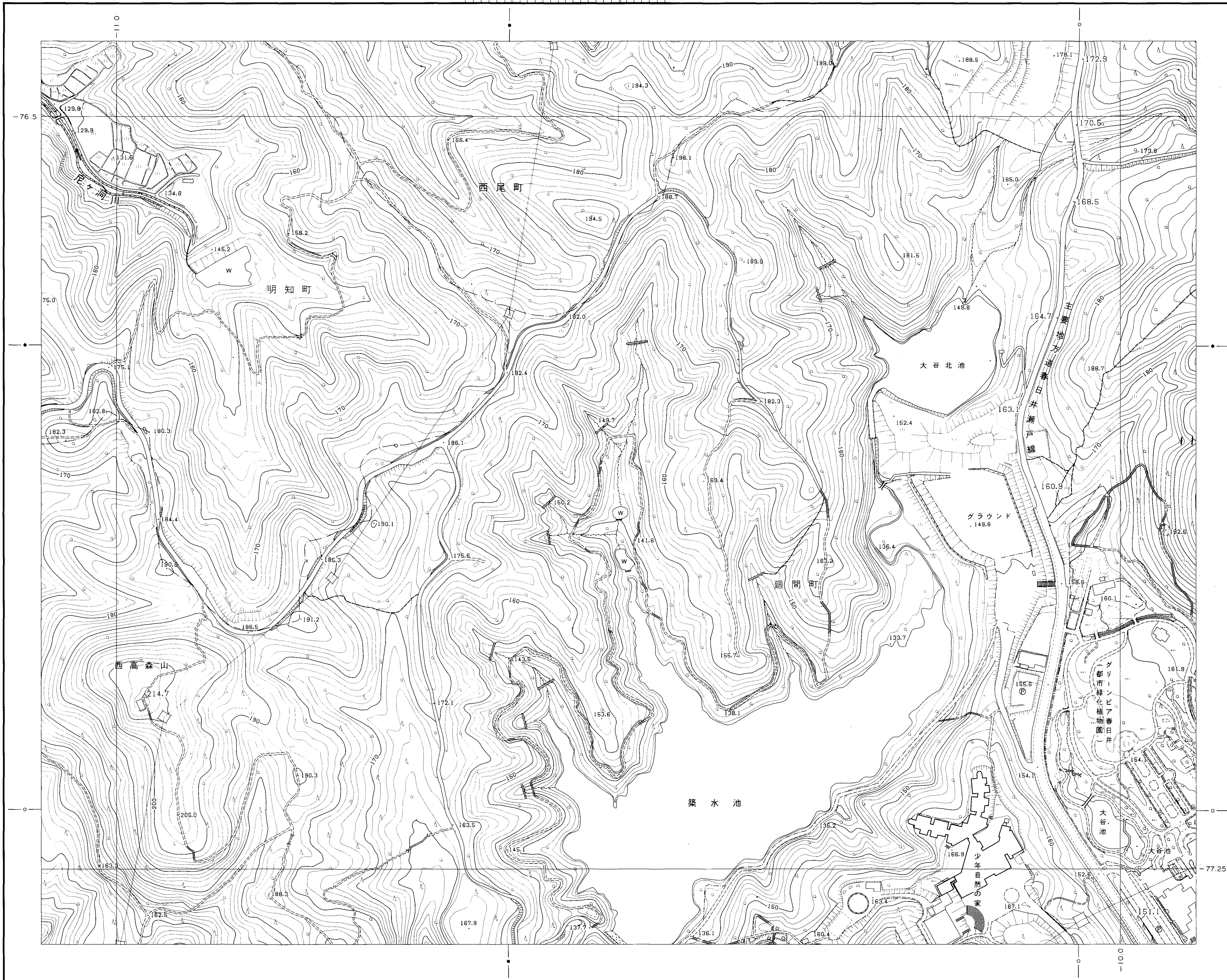
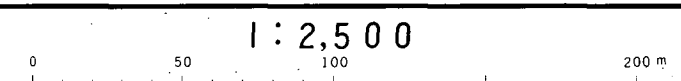


47	35	22
48	36	23
49	37	24



平成14年測量 平成14年修正春日井市1:1,000都市基本図を縮尺変換



春日井市
(玉野総合コンサルタント)

● 詳細測量による境界メッシュの表示
 ○ 境界メッシュ (100mの距離)
 --- 境界メッシュの1/2距離メッシュ