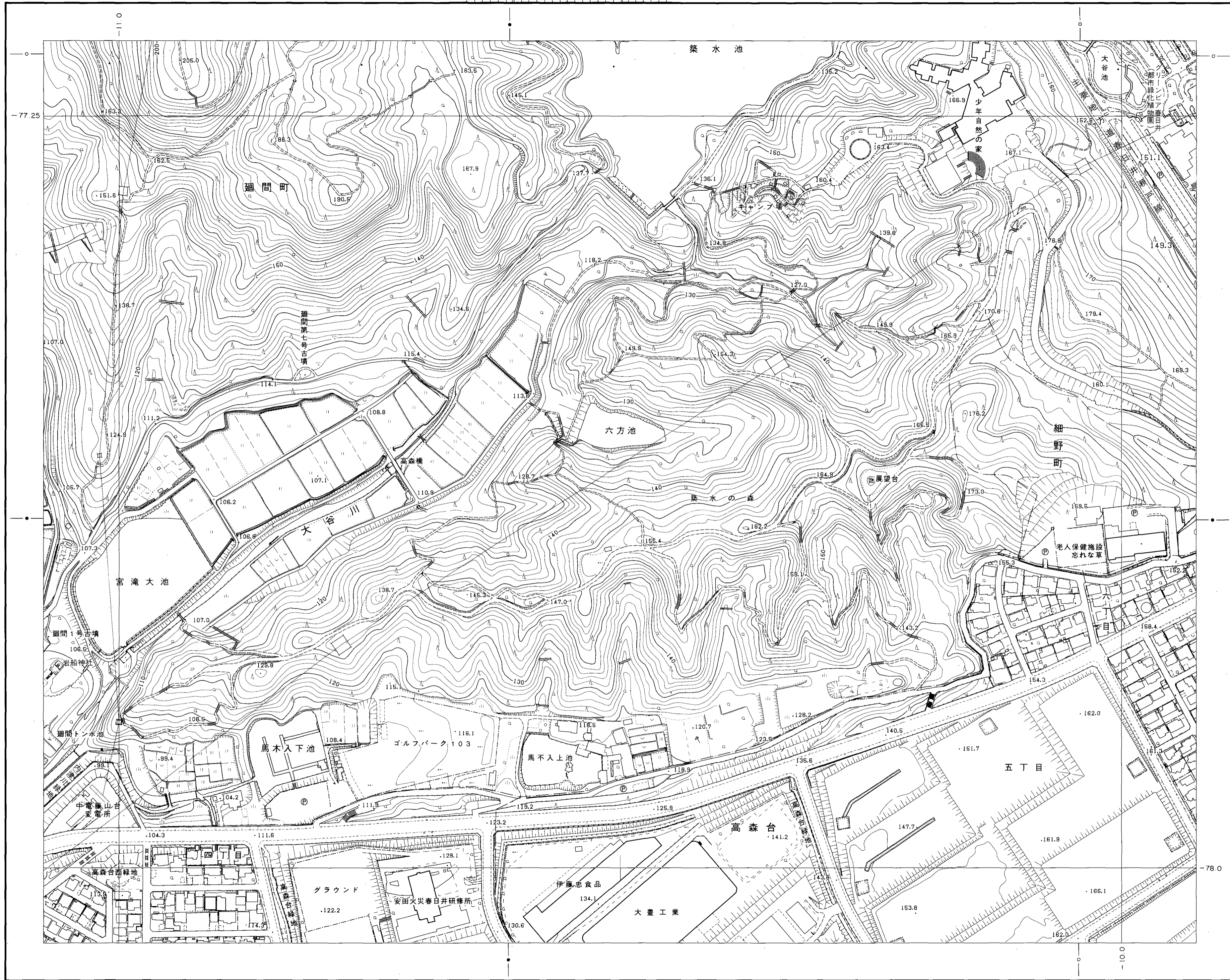
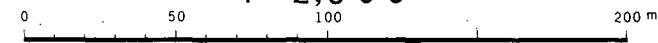


48	36	23
49	37	24
50	38	25



平成14年測量 平成14年修正春日井市1:1,000都市基本図を縮尺変換

1:2,500



春日井市
(玉野総合コンサルタント)

経緯度による標準メッシュ体系の
基準メッシュ(1:2500)の方向
同じ基準メッシュの1/2500メッシュ