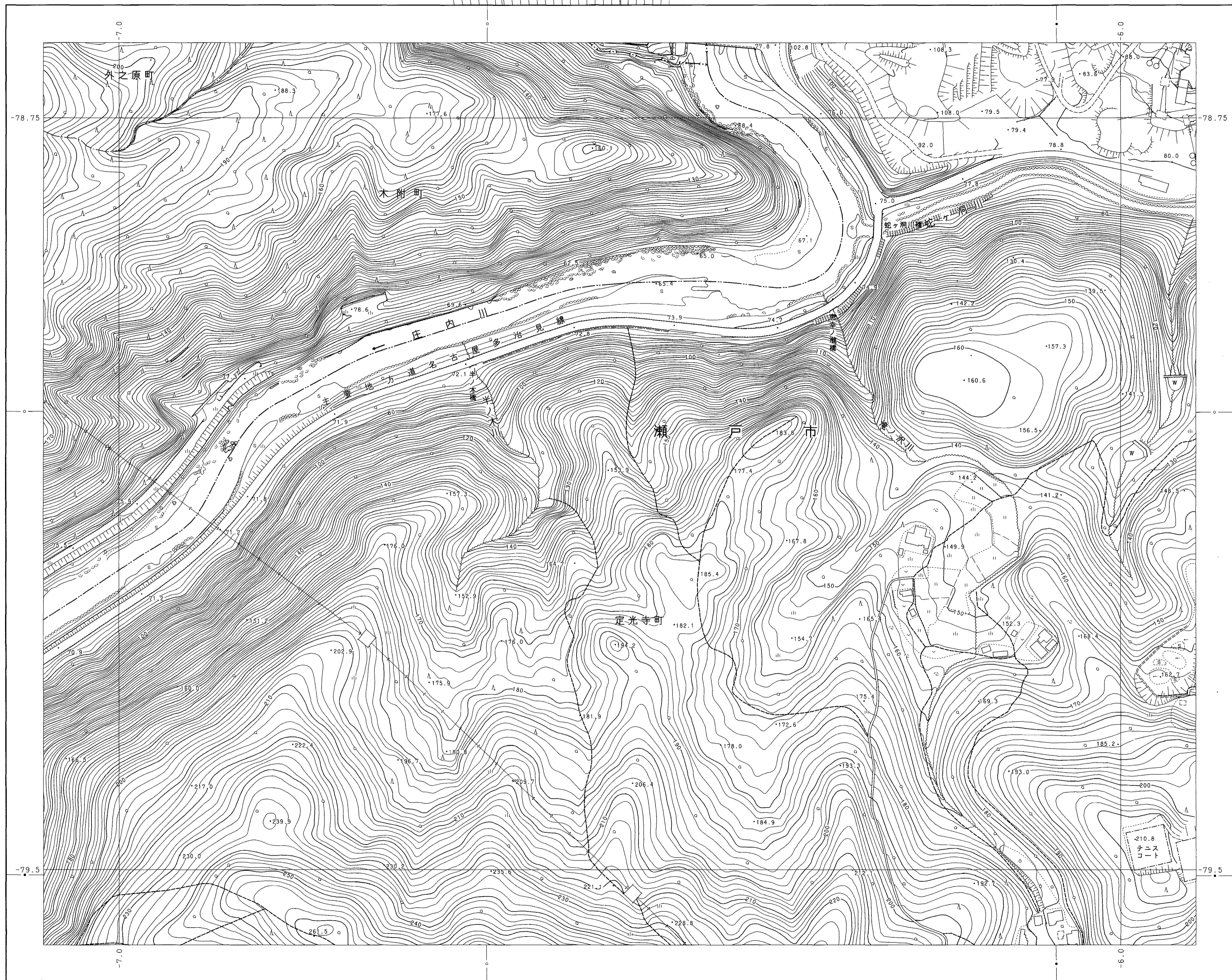


# 春日井 - 2

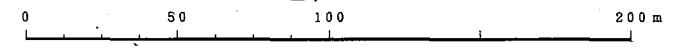
磁北 (7° 10')  
真北

5	1
6	2
7	



平成20年測量 平成20年修正春日井市 1:1,000都市基本図を縮尺変換

1:2,500



春日井市  
(玉野総合コンサルタント)

--- 道路幅員による境界メッシュ体系の  
表示メッシュ (1/2500メッシュ)  
--- 同上メッシュの1/2500メッシュ